

LE VINATIER

PSYCHIATRIE UNIVERSITAIRE
LYON MÉTROPOLE

EAHM

Subcommittee

Mental Health

BRUSSELS

LE 09 04 2024

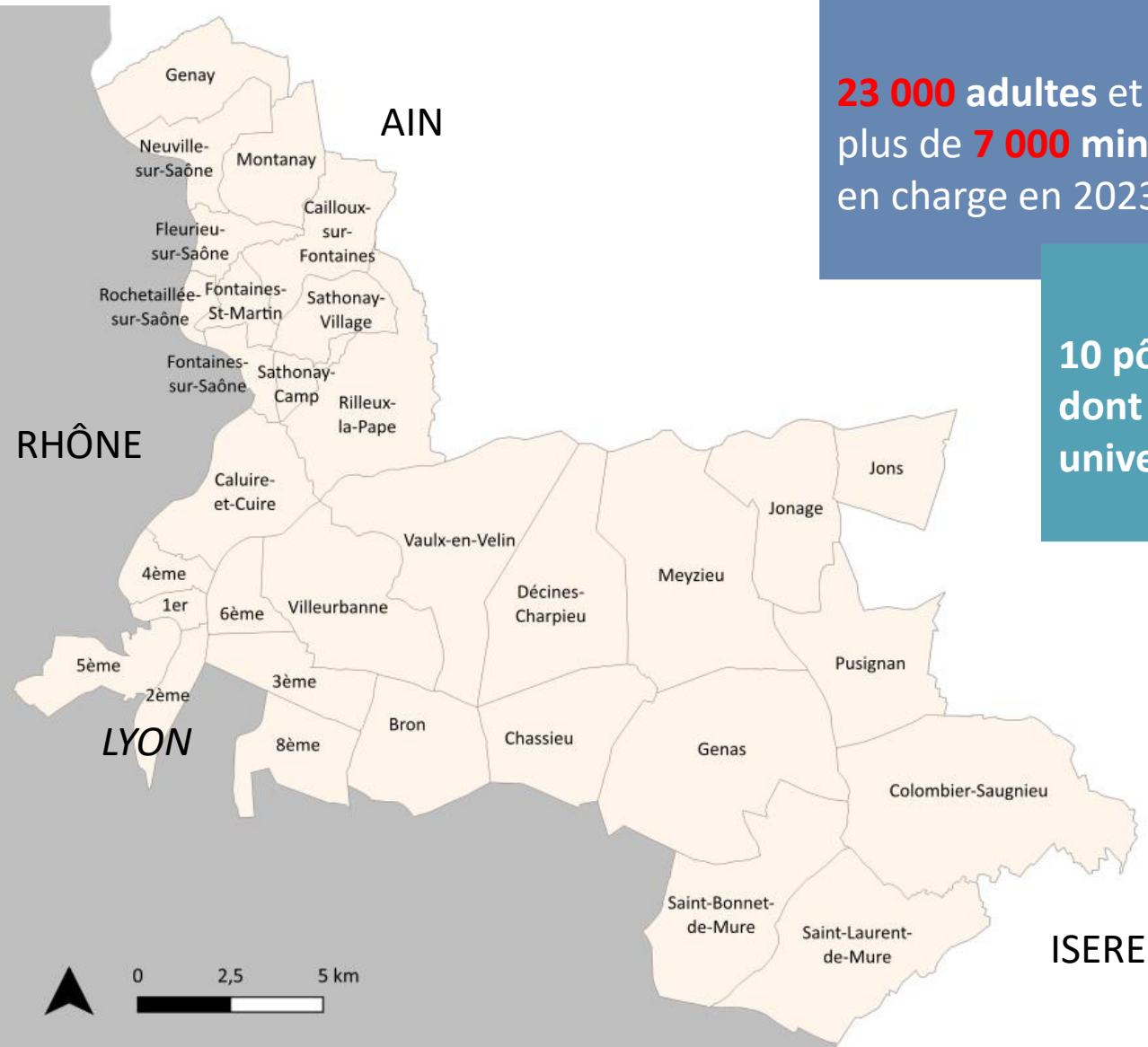


”
“

**LE VINATIER PSYCHIATRIE UNIVERSITAIRE
LYON MÉTROPOLE
TRANSFORMER L'HÔPITAL PSYCHIATRIQUE**



La responsabilité populationnelle d'un territoire métropolitain de 855 000 habitants



23 000 adultes et plus de **7 000** mineurs pris en charge en 2023

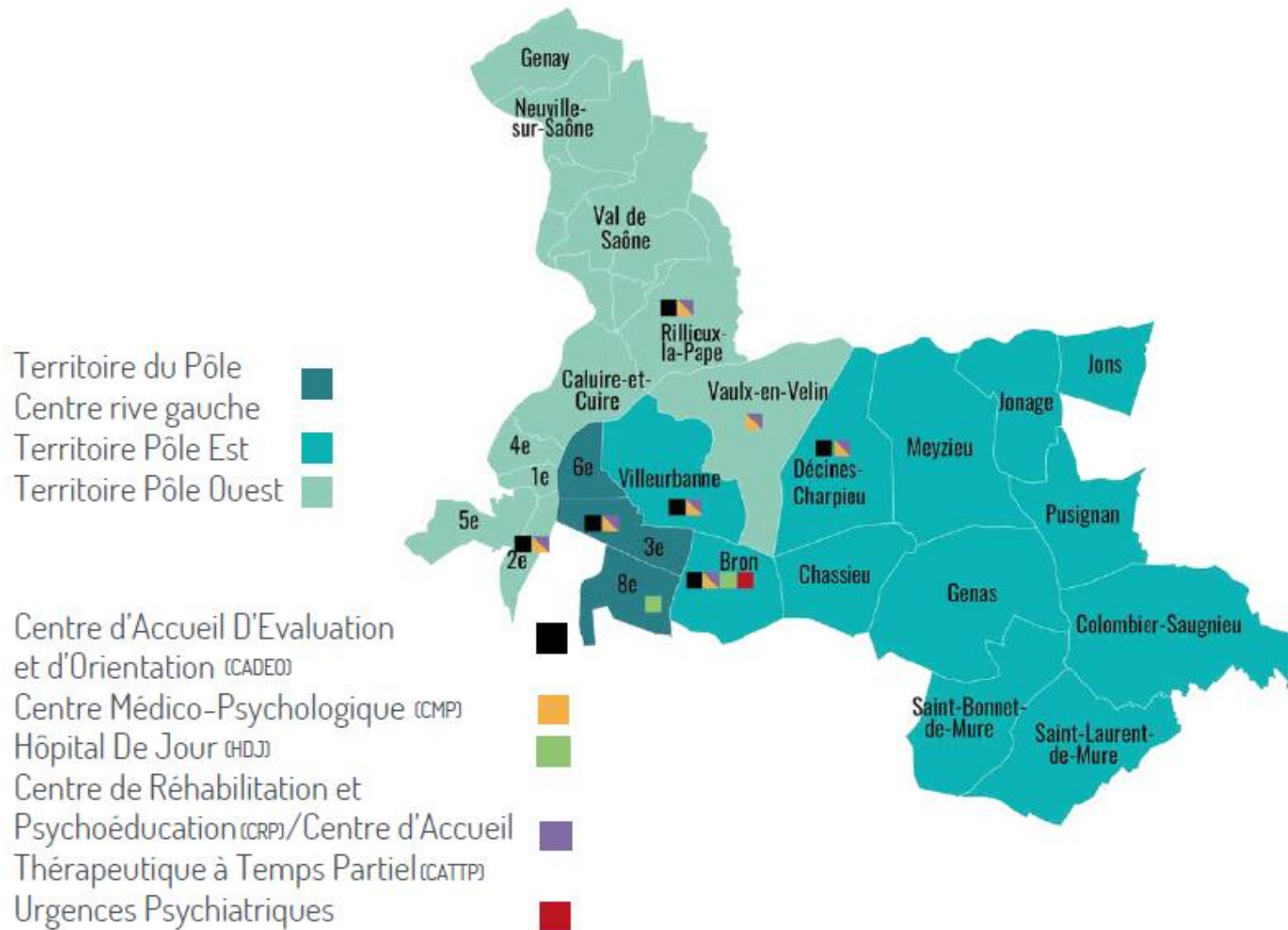
10 pôles d'activité clinique dont 8 à valence universitaire

285 médecins H et HU
2550 professionnels NM
Budget 2023 de 233 M€

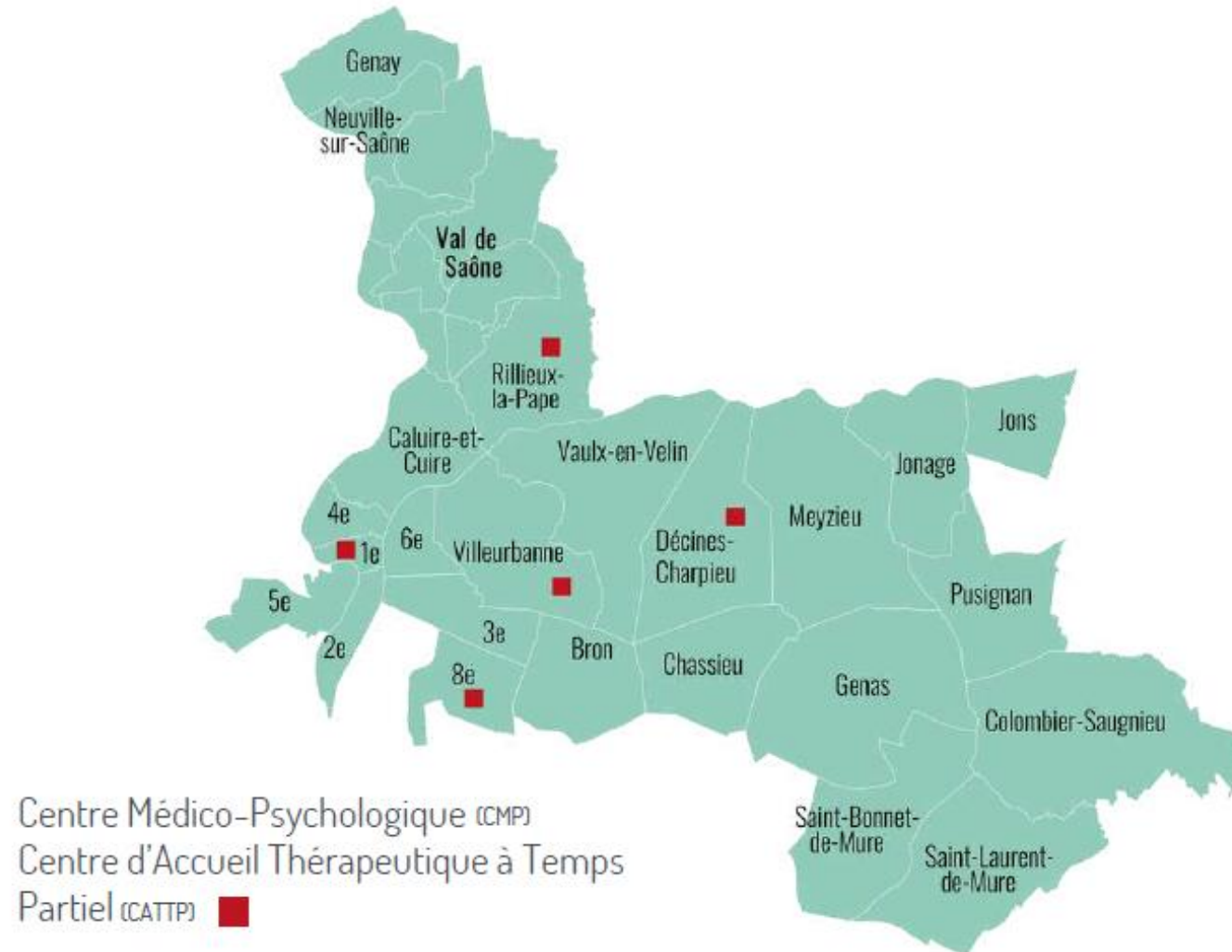


1er EPSM de France en recherche clinique
12 équipes de recherche
Plus de 100 publications/ an
Une DRCI depuis 2021

CARTOGRAPHIE DE L'OFFRE DE SOINS DES ADULTES



CARTOGRAPHIE DE L'OFFRE DE SOINS DES PERSONNES ÂGÉES



LE VINATIER

PSYCHIATRIE UNIVERSITAIRE
LYON MÉTROPOLE

Le seul
établissement avec
toutes les grandes
lignes de soins de
recours régionales
et nationales

UMD

USIP

UHSA / Unités
pénitentiaires

Neurodevelopement
/ iMIND

CRA

Centre national
Réhabilitation
psycho-sociale

ECT/RTMS

Centres experts

Sommeil

Suicide

Urgences

Addictologie

Unité mère-bébé

PASS

CRIAVS

...

LE VINATIER

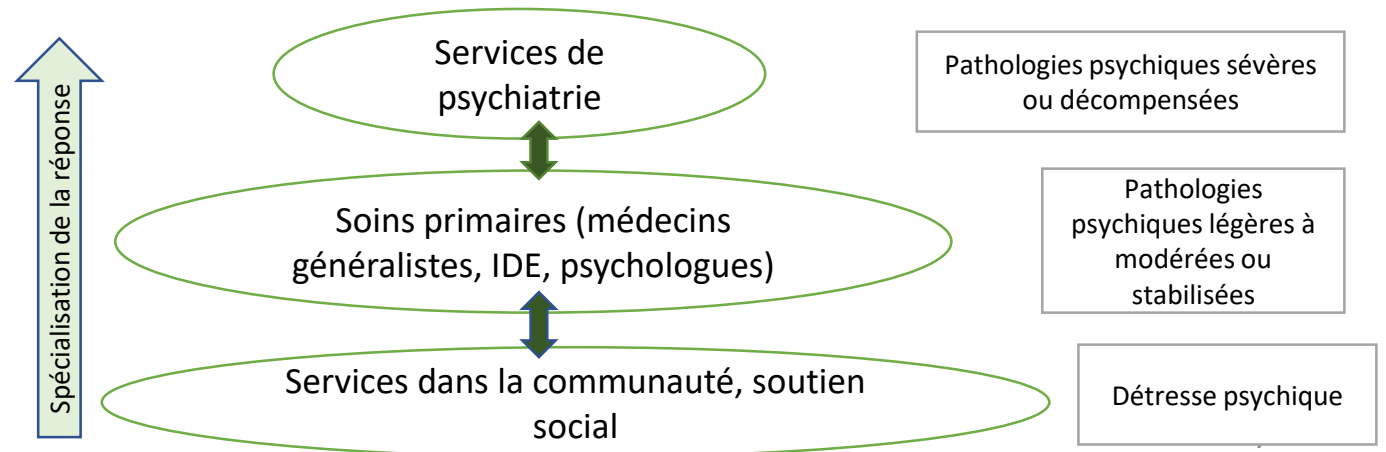
PSYCHIATRIE UNIVERSITAIRE
LYON MÉTROPOLE

Une transformation qui s'inscrit dans un écosystème territorial d'acteurs en pleine mutation sous l'impulsion du Projet territorial de santé mentale

Un paradigme nouveau, transversal à l'ensemble des acteurs du soin et de l'accompagnement social et médico-social en santé mentale : le **rétablissement**

- Un concept créé et porté par les usagers, d'abord en Amérique du nord, en cours de diffusion en France notamment via les PTSM (décret de 2017)
- Il est possible de vivre une vie satisfaisante, correspondant à ses choix, en vivant ou en ayant vécu des troubles psychiques même sévères
- L'ensemble des interventions en santé mentale doit avoir comme finalité le soutien au rétablissement de la personne : le projet de soin doit servir le projet de vie
- Mots clef : #espoir #empowerment

Un positionnement de la psychiatrie à sa juste place dans les réponses territoriales de soins



LE VINATIER

PSYCHIATRIE UNIVERSITAIRE
LYON MÉTROPOLE

Un nouveau projet d'établissement « Impulsions 2019- 2023 »: virage vers l'ambulatoire et les pratiques orientées rétablissement

Développer l'offre ambulatoire et inclusive

- 4,2 Millions d'euros redéployés de l'intra vers l'extra-hospitalier
- De nouveaux dispositifs ambulatoires mis en œuvre
- Redimensionnement du format de l'hospitalisation
- Raccourcissement des DMH avec une DMS cible de 3 semaines
- Rééquilibrage des ressources entre les pôles (viser le même niveau de ressources en € par habitant → Nouveau modèle de financement)

Refonte de l'offre de soins de psychiatrie générale

- PEA – 3 pôles adultes – PA – Certaines lignes des pôles cliniques de recours ou spécialisés
- Pôle cliniques adultes = Communautés internes de pratiques par grandes modalités de soins

Le rétablissement au cœur de la prise en charge

- Un plan de soins individualisé (PSI) pour chaque patient
- Des techniques de réhabilitation psychosociale et de psychoéducation proposées à chaque étape de la prise en charge
- La présence dans les équipes soignantes de pair-aidants (22)

LE VINATIER

PSYCHIATRIE UNIVERSITAIRE
LYON MÉTROPOLE

ACCES AUX SOINS

Repérage et évaluation précoces des troubles psychiatriques pour une meilleure orientation dans le parcours de soins :
4 nouveaux dispositifs phares dès 2020-2021 pour la diminution des files et délais d'attente

LIVE

- Une plateforme d'écoute et d'orientation en santé mentale tous publics / Territoriale
- Intégrée au **SAS du Rhône**
- Interconnectée au SAMU 69, 17 et au SDIS

POP

- **Une plateforme d'orientation en psychiatrie de l'enfant et de l'adolescent**
- Guichet unique pour les 1ères demandes / 1^{ère} ligne
- **Télé-psychiatrie**: outils numériques d'échanges avec les patients et les professionnels
- **Évaluation et orientation – Liée à la MEF**

CADEOs

- **Centres d'accueil, d'évaluation et d'orientation dans chaque pôle adulte territorial (1 ou 2)**
- Guichet unique des 1ères demandes
- **Accès rapide à une consultation** d'un professionnel de psychiatrie
- Évaluation et orientation

PEPS

- Prise en charge spécifique des **premiers épisodes psychotiques**
- Approche par le **case-management**
- Dispositif de nature **communautaire, ambulatoire et inclusif**

LE VINATIER

PSYCHIATRIE UNIVERSITAIRE
LYON MÉTROPOLE

La mobilité
accrue des
équipes :
4 types d'équipes
mobiles créées
en 2020 et 2021

Eviter les ruptures de soins

Soigner dans le milieu de vie pour être
réellement inclusif

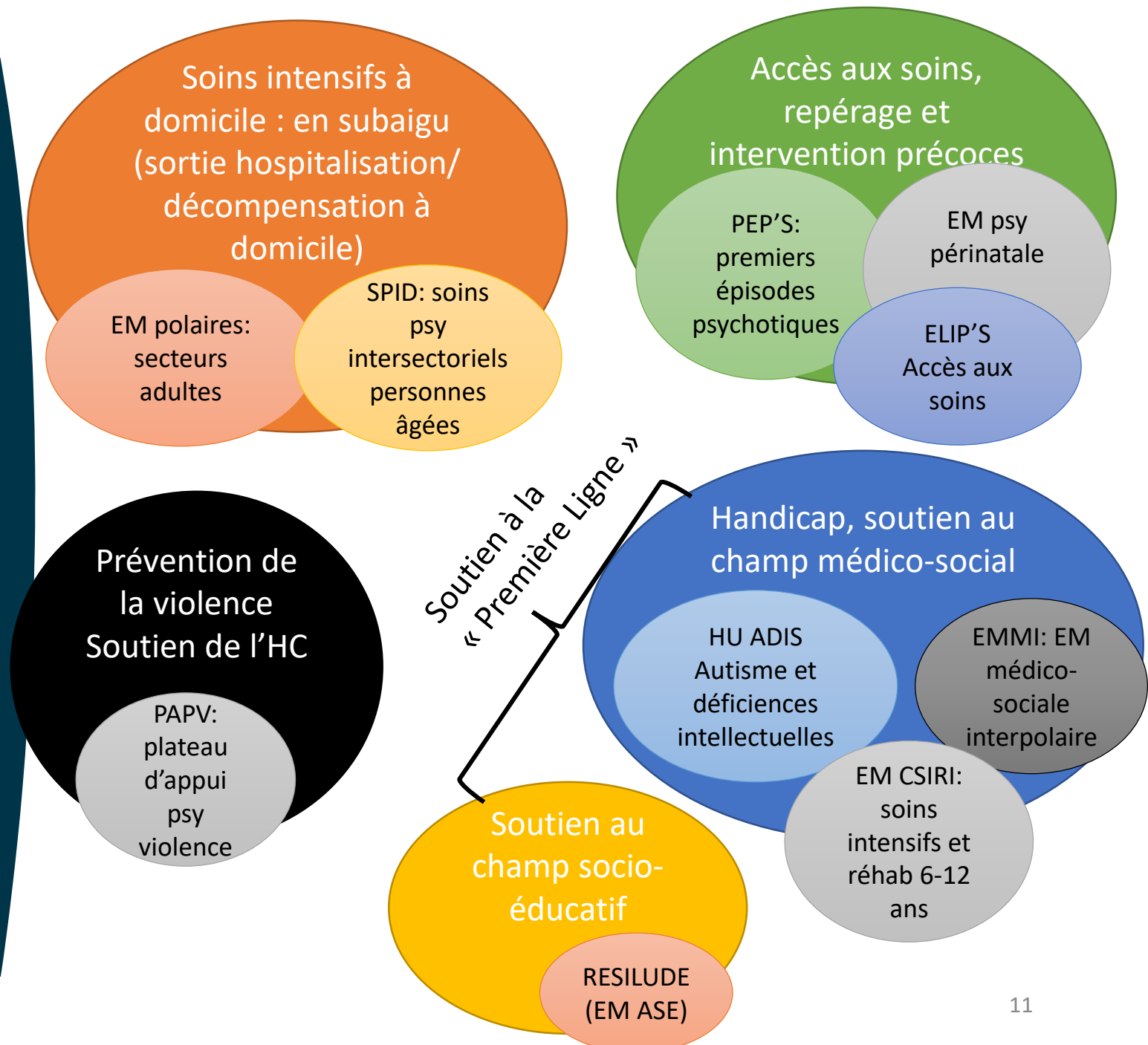
Prévenir l'hospitalisation

Favoriser le retour à domicile le plus
rapidement possible après l'hospitalisation

LE VINATIER

PSYCHIATRIE UNIVERSITAIRE
LYON MÉTROPOLE

L'aller-vers : un pilier fondateur Cartographie des équipes mobiles



LE VINATIER

PSYCHIATRIE UNIVERSITAIRE
LYON MÉTROPOLE

Anticiper les situations de crise et maîtriser l'enjeu de l'intensité des soins

De nouveaux plateaux ambulatoires de soins intensifs / HDJ de crise

- En aval de l'hospitalisation complète
- Ou en alternative à l'HC
- Mutation des HDJ vers des soins intensifs et de courte durée
- Cohérence aux nouveaux CATTP → Centres de RPS articulés aux CMP

Equipes mobiles des pôles adultes

- En alternative à l'HC ou en suite d'hospitalisation complète ou de jour
- Intensité des soins adaptée à la gestion de la crise à domicile - FACT

Un Centre de soins intensifs pour les adolescents

- Une réponse aux répercussions de la crise sanitaire pour les jeunes
- Une alternative à l'HC sur un plateau de jour

Des unités de post-urgences plus adaptées à l'accueil des patients

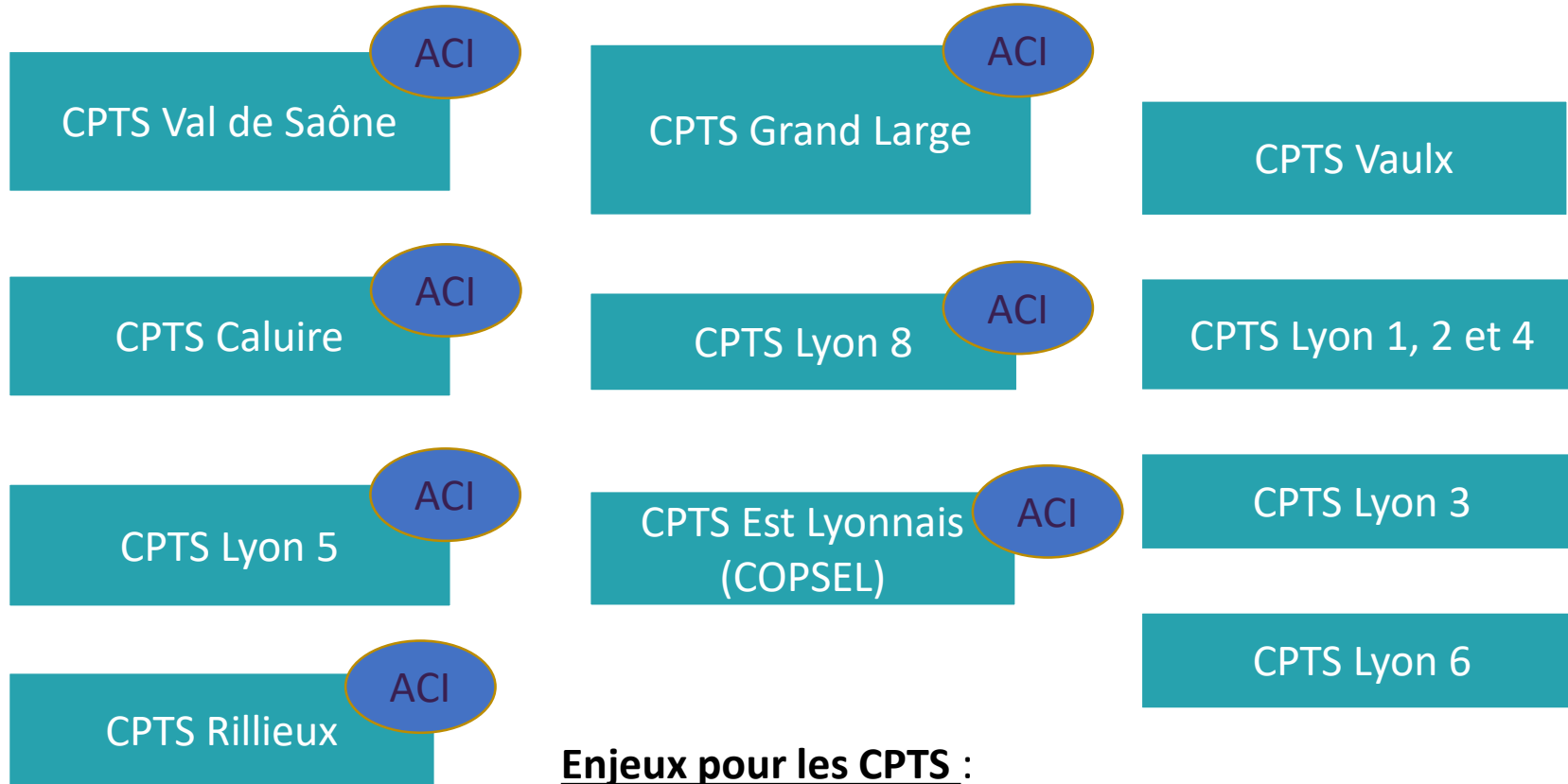
- Refonte des urgences psychiatriques adultes en 2023
- Engagement de la refonte des urgences mineurs / UHBA en nov.23
- Plateau de péri – urgence en 2024...pour les éviter!

LE VINATIER

PSYCHIATRIE UNIVERSITAIRE
LYON MÉTROPOLE

Un lien accru
avec les
partenaires de
l'écosystème
territorial





Groupe contact
Vinatier – CPAM
– ARS: COPIL
trimestriel

Enjeux pour les CPTS :

- Suivi en MT de nos patients
- Repérage et orientation vers 2^{ème} ligne
- Diffusion information à des « têtes de pont » (coordonnateurs CPTS) médecine de ville

Défis pour nous :

Etayer la médecine de ville quand décompensation, conseil de prescription/ avis thérapeutique, formation (*ex: prescription psychotropes*), staffs communs (si nécessaires), utilisation SISRA

LE VINATIER

PSYCHIATRIE UNIVERSITAIRE
LYON MÉTROPOLE

Une transformation
systémique de l'offre
de soins

=

Les personnes
concernées au cœur
de la pratique

10 POLES DE SOINS

Pôle EST
Pôle CENTRE
Pôle OUEST
Pôle PEA
Pôle PsyPA
Pôle MOPHA
Pôle URGENCES
Pôle HU ADIS
Pôle SMD-PL
Pôle USIP-UMD

10 PROJETS DE POLE EN COURS DE MISE EN OEUVRE

**Plan de soins
individualisé**

Plan de crise conjoint

*Des soins dans le milieu
de vie des patients*

Rétablissement

Aide aux aidants

Diagnostic précoce

Autodétermination
des patients

*Une clinique nourrie par
les travaux de recherche*

Psychoéducation

**Soins de recours :
addicto, centres experts**

Parcours somatique

Plan de crise conjoint

LE VINATIER

PSYCHIATRIE UNIVERSITAIRE
LYON MÉTROPOLE

Transformer les
pratiques de soins:
le défi du
développement
des compétences...

Case management

FACT

RCP, (télé-)
expertise

Remédiation
cognitive et
réhabilitation
psycho-sociale

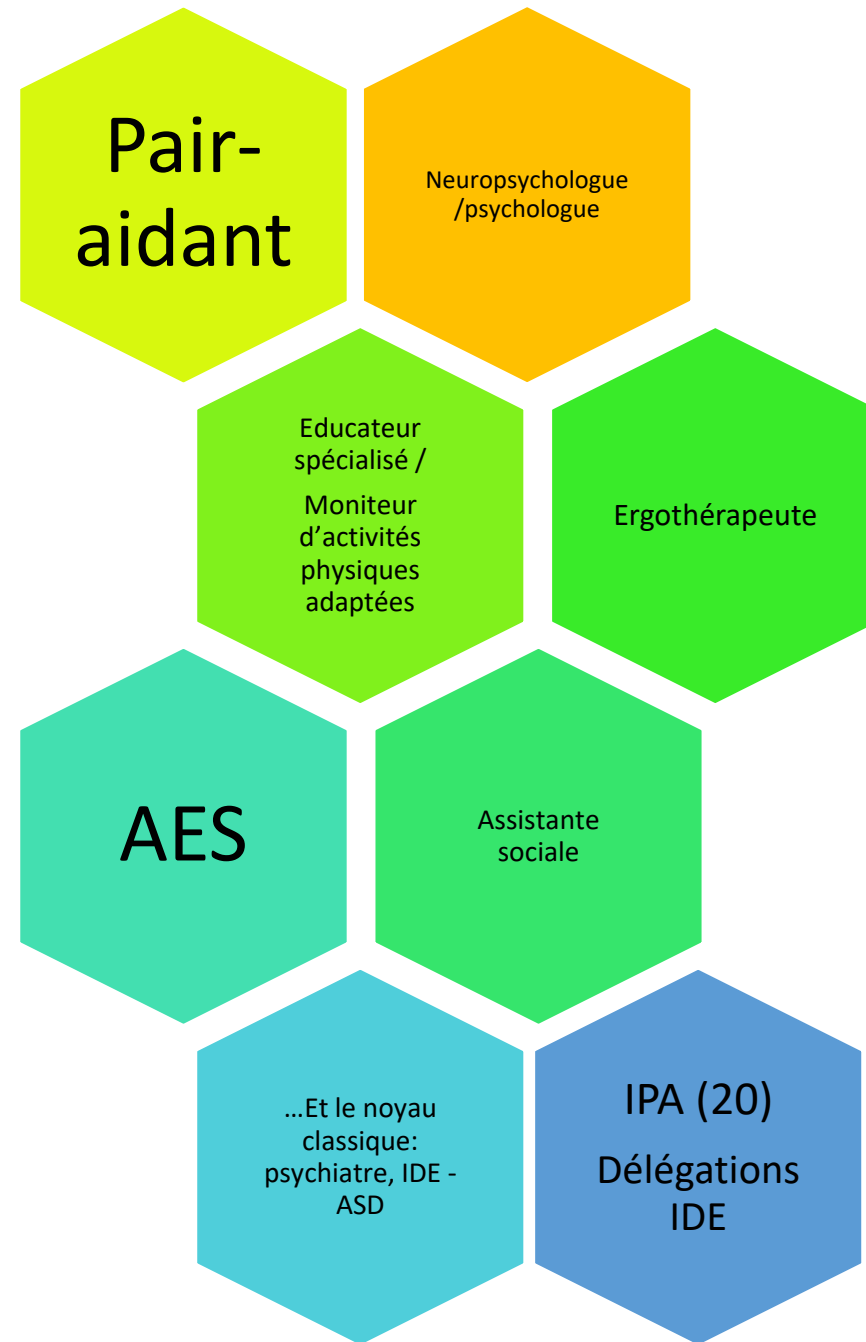
Intégration de la
pair-aidance

Evolu'Psy
compétence

LE VINATIER

PSYCHIATRIE UNIVERSITAIRE
LYON MÉTROPOLE

Avec de nouveaux
métiers ou profils
professionnels

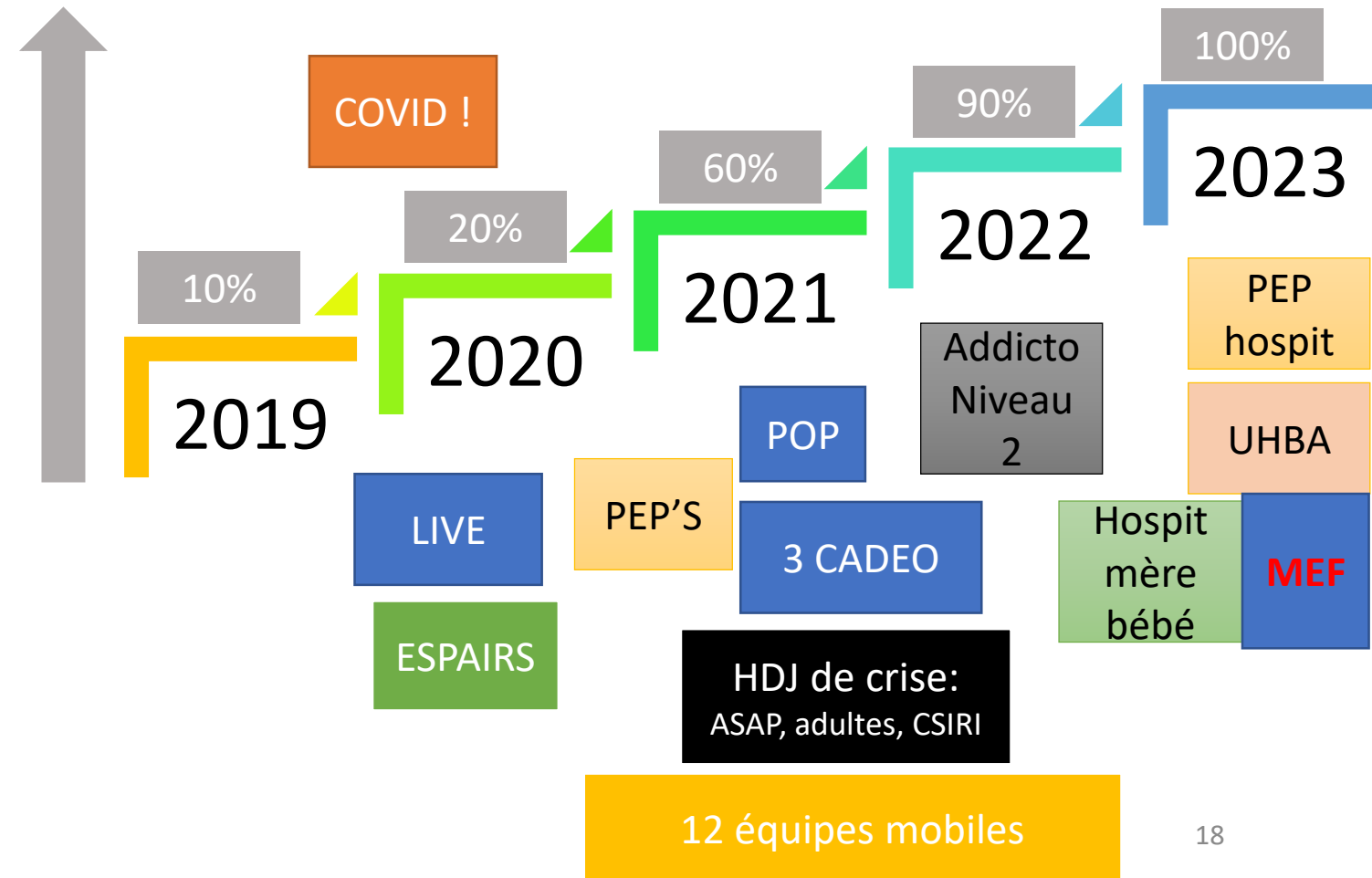


LE VINATIER

PSYCHIATRIE UNIVERSITAIRE
LYON MÉTROPOLE

Une cible
globalement
atteinte en 2023

% atteinte
des actions



Facteurs de réussite et de fragilité

Ecosystème

- Fragilité de la discipline
- Tension de recrutement
- « Déstigmatisation » de la discipline
- Les politiques publiques
- Projet territorial de santé mentale

Accélération

- Crise sanitaire, crise des recrutements
- Adaptations à des attentes professionnelles nouvelles
- Priorités : périnatalité, adolescents/jeunes adultes/troubles émergents / soins dans le lieu de vie

Conditions

- Intérêt de la gouvernance à l'offre de soins
- Autonomie des pôles et des équipes
- Innovation, expérimentation
- Gradation de l'intensité et de l'offre de soins
- « Déserts niveau 1 »

Transformations

- Modifications des « référentiels » des équipes
- Implication des personnes concernées
- Complexités systémiques et de management
- Augmentation du niveau d'exigence
- Impact sur la QVT

LE VINATIER

PSYCHIATRIE UNIVERSITAIRE
LYON MÉTROPOLE

Les principales réussites



- ✓ Le rétablissement au cœur de la philosophie de soins
- ✓ Installation de la pair-aidance dans le soin
- ✓ Une écoute accrue des personnes concernées
- ✓ Une politique de réduction de l'isolement / contention
- ✓ Un accès facilité à notre offre de soins
- ✓ Le développement massif de l'aller-vers
- ✓ Des dispositifs pour soigner la crise et réduire l'hospitalisation (*baisse de la DMS de 24 jours depuis 2019 !*)
- ✓ Une activité de recherche en forte expansion
- ✓ Des partenariats renforcés (HCL, médecine de ville)

Les limites



- Des changements perçus comme trop rapides, pas assez accompagnés
- Professionnels insuffisamment formés à l'évolution des pratiques
- Une appropriation incomplète des nouvelles pratiques (ex: thème de l'isolement/ contention)
- Sentiment de manque de concertation avec les équipes sur les projets
- Une communication interne insuffisante et trop descendante
- La perception d'une écoute et d'un esprit d'initiative des équipes bridés, mais en cours de correction dès 2022 (Nouveau Projet d'établissement pour 2024 et Programme d'engagement collectif)
- Une désaffection des professionnels pour l'exercice en hospitalisation complète polyvalente adultes et ados

LE VINATIER

PSYCHIATRIE UNIVERSITAIRE
LYON MÉTROPOLE

Le changement de
modèle permet
d'accueillir plus de
patients et plus vite

	2019	2020	2021	2022	2023	Ecart 2023/20 19	Commentaire
File active	27997	26342	28785	29796	30372	8%	<i>en 2013, la FA totale était d'environ 18 000 patients</i>
File active externe	26515	24995	27198	28136	28687	8%	87% de la file active suivie uniquement en externe
FA adultes	21457	21102	22701	22611	22365	4%	
FA mineurs	6124	4883	5728	6791	7532	23%	
Passages aux urgences	6847	7849	8872	9626	9343	36%	

Dont environ **30%** de patients venant
de l'extérieur de la zone Vinatier

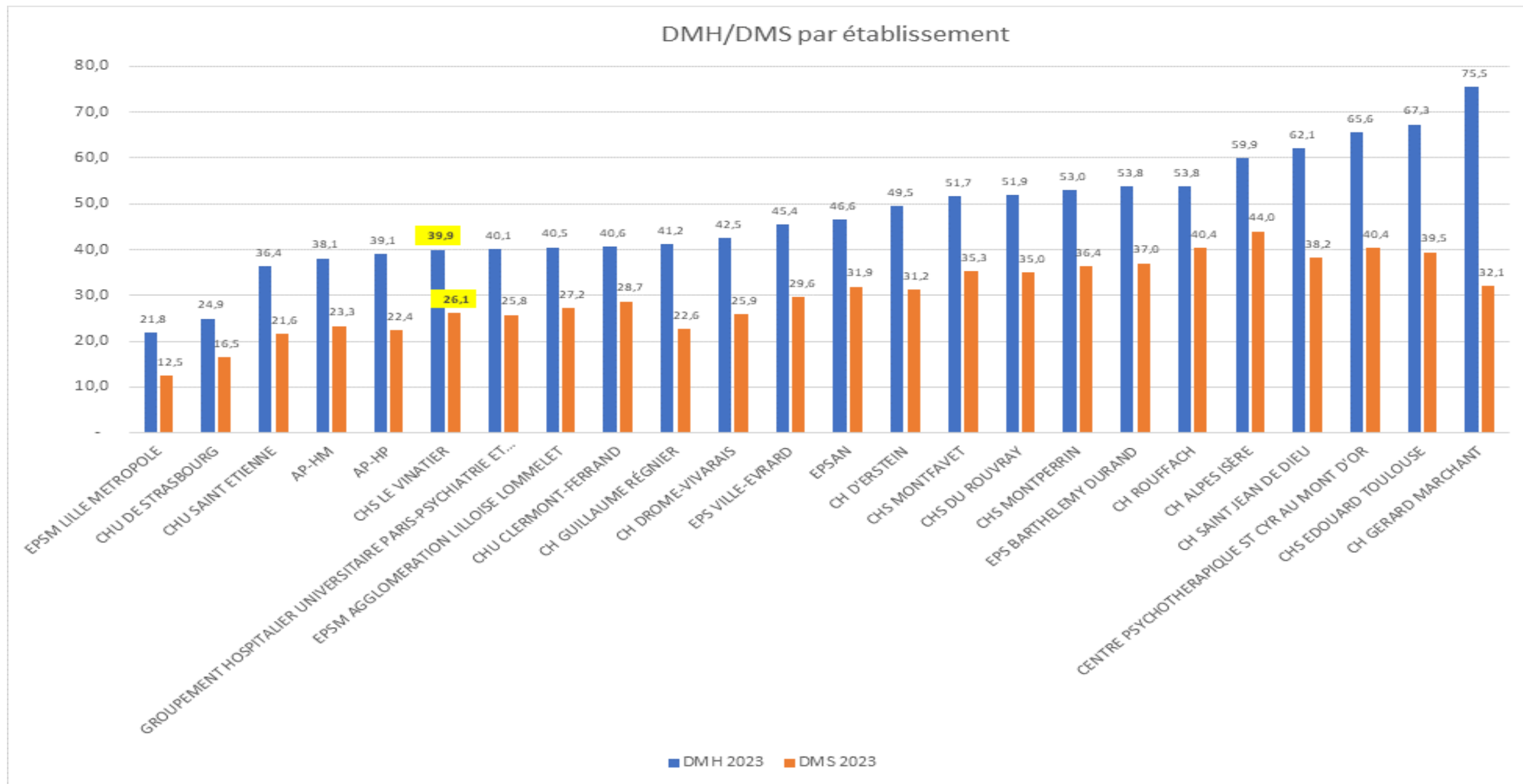
LE VINATIER

PSYCHIATRIE UNIVERSITAIRE
LYON MÉTROPOLE

Notamment par la
redéfinition des
missions et de la place
de l'hospitalisation

	2019	2020	2021	2022	2023	Ecart 2023/20 19	Commentaire
File active hospitalisation	3734	3 570	4 131	4 434	4052	9%	
% de la FA ayant recours au temps plein	13,4%	13,6%	14,4%	14,9%	13,3%	0%	<i>en 2013, le % était de 19%</i>
Nombre de lits	727	732	683	590	537	-26%	- 200 lits en quatre ans
DMH	61,9	55,06	45,02	37,37	37,65	-39%	<i>en 2016, la DMH était de 66,1 jours</i>

DUREES DE SEJOUR 2023 – PANEL DE COMPARAISON



DONNEES D'ACTIVITE 2023 DONT DUREES DE SEJOUR

			File active	Nb journées	DMS	DMH	Nb lits	Tx d'occupation
			2023	2023	2023	2023	2023	2023
Centre			581	25 387	31,3	43,7	74	94%
Ouest			562	26 492	34,3	47,1	80	91%
Est			619	23 135	25,1	37,4	75	85%
PSYPA			286	18 762	53,9	65,6	54	95%
PEA			339	8 503	17,7	25,1	34	68%

Patients dont l'ensemble des durées d'hospitalisation est supérieure à 3 ou 6 mois

		2018	2019	2020	2021	2022	2023
Tout Vinatier	Nb patients DH > 3 mois	813	812	682	643	551	488
	Nb patients DH > 6 mois	364	351	344	287	249	198

Patients dont l'ensemble des durées d'hospitalisation dans le pôle est supérieure à 3 ou 6 mois

		2018	2019	2020	2021	2022	2023	2024
Pôle Centre	Nb patients DH > 3 mois	134	142	104	96	95	62	12
	Nb patients DH > 6 mois	64	63	53	42	48	27	4
Pôle Est	Nb patients DH > 3 mois	138	130	133	104	88	66	11
	Nb patients DH > 6 mois	43	44	58	41	21	20	4
Pôle Ouest	Nb patients DH > 3 mois	153	155	135	138	102	79	17
	Nb patients DH > 6 mois	69	67	62	64	55	33	4
Psy-PA	Nb patients DH > 3 mois	99	91	84	64	67	64	15
	Nb patients DH > 6 mois	42	39	49	19	24	27	5
PEA	Nb patients DH > 3 mois	11	13	12	11	18	14	2
	Nb patients DH > 6 mois	3	2	5	2	3	2	
USIP	Nb patients DH > 3 mois	44	40	51	50	46	37	9
	Nb patients DH > 6 mois	34	32	36	33	24	26	4
SMD-PL	Nb patients DH > 3 mois	59	68	52	57	31	64	11
	Nb patients DH > 6 mois	22	15	12	19	10	18	5
ADIS	Nb patients DH > 3 mois	17	20	24	22	9	5	
	Nb patients DH > 6 mois	12	17	18	15	6	3	
MAS	Nb patients DH > 3 mois	34	32	9	43	31	23	1
	Nb patients DH > 6 mois	30	30	8	40	28	23	
MOPHA	Nb patients DH > 3 mois	50	42	30	16	29	27	6
	Nb patients DH > 6 mois	14	15	15	3	12	8	5

	CF 2021	CF 2022	EPRD 2023	CFA 2023
Charges de personnel	147 945 578	155 171 457	162 968 130	167 523 540
Charges à caractère médical	3 647 958	3 759 993	3 869 010	3 859 121
Charges à caractère hôtelier et général	24 226 974	27 461 779	31 551 070	27 588 025
Charges de structure	20 816 808	22 072 054	21 278 310	23 314 724
TOTAL CHARGES	196 637 318	208 465 283	219 666 520	222 285 410

Produits versés par l'assurance maladie	174 938 120	183 907 946	187 463 250	200 176 106
Autres produits de l'activité hospitalière	9 825 420	7 368 357	8 183 500	7 323 390
Autres produits	30 370 829	26 545 933	24 071 450	25 657 585
TOTAL PRODUITS	215 134 369	217 822 235	219 718 200	233 157 081

RESULTAT DE L'EXERCICE	18 497 051	9 356 952	51 680	10 871 671
-------------------------------	-------------------	------------------	---------------	-------------------

CAPACITE D'AUTOFINANCEMENT	25 081 376	21 548 916	12 084 528	24 637 003
-----------------------------------	-------------------	-------------------	-------------------	-------------------

Un résultat prévisionnel au minimum de 10,9 M€

- Focus RH et retour au plein emploi fin 2023

	décembre-20	décembre-21	décembre-22	décembre-23	Ecart 2020/2023	Ecart 2022/2023
ETPR moyen PM	226,55	227,26	243,93	257,24	30,69	13,31
<i>ETPR moyen PM sénior</i>	172,25	171,28	174,21	182,47	10,22	8,26
<i>ETPR moyen PM junior</i>	54,30	55,98	69,72	74,77	20,47	5,05
ETPR moyen PNM	2 273,72	2 243,19	2 251,52	2 316,69	42,97	65,17
ETPR moyen	2 500,27	2 470,45	2 495,45	2 573,93	73,66	78,48
Charges PM	22 844 140	23 102 298	25 643 757	28 132 923	5 288 783	2 489 166
Charges PNM	118 252 404	124 843 280	129 025 696	139 390 617	21 138 213	10 364 920
TOTAL DES CHARGES	141 096 544	147 945 578	154 669 454	167 523 540	26 426 996	12 854 086

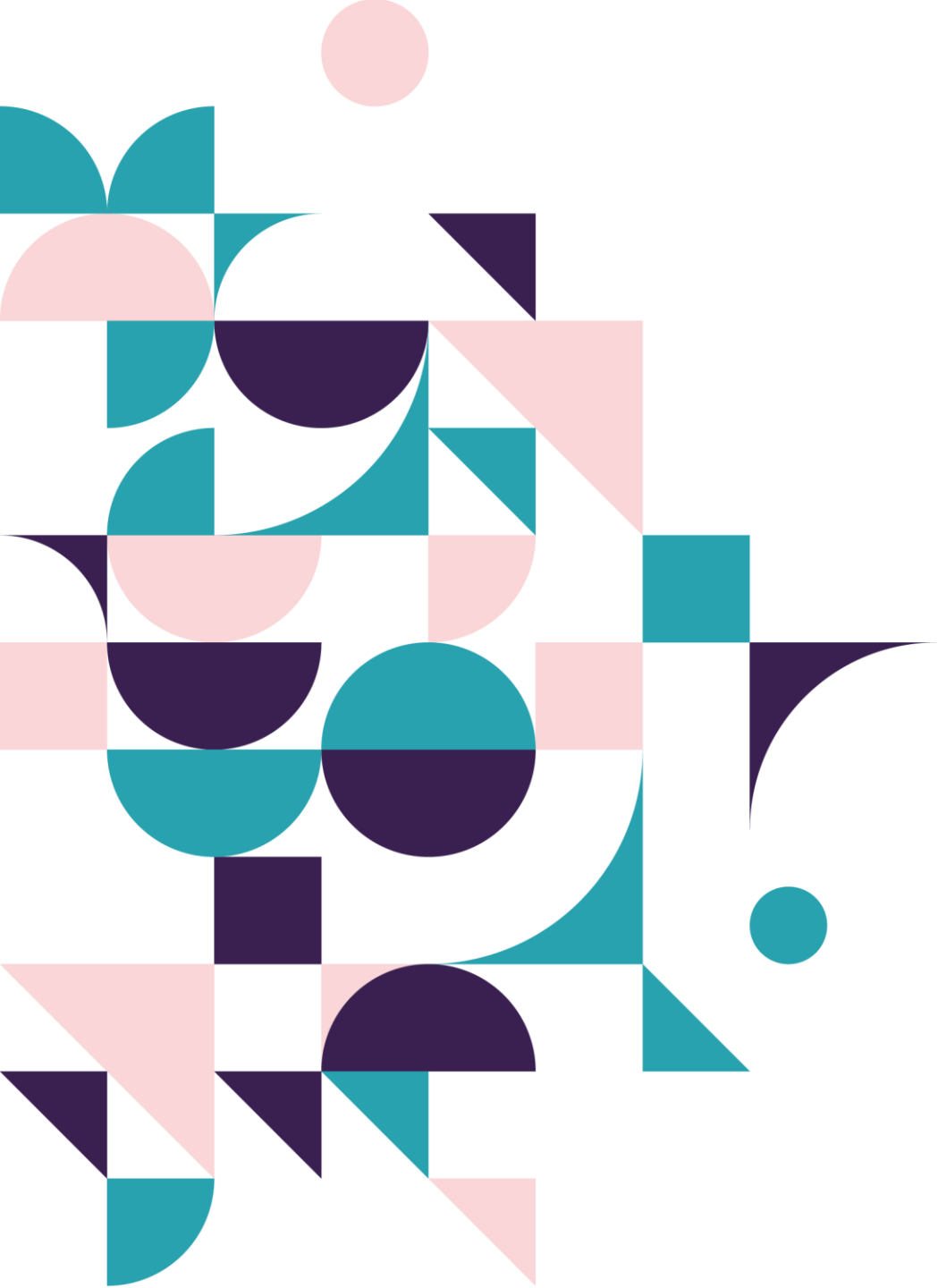
- Tableau de financement :

	CF 2022	CFA 2023
Remboursement dettes	8 157 262	5 434 530
Immobilisations	8 172 257	13 426 028
Autres emplois	56 942	15 994
TOTAL DES EMPLOIS	16 386 462	18 876 552
CAPACITE D'AUTOFINANCEMENT	21 548 916	24 637 003
Produits de cession d'éléments d'actif	10 882	24 210
Apports		
Subventions d'équipements reçues	995 639	303 576
Autres ressources	2 105 229	2 134 026
TOTAL DES RESSOURCES	24 660 666	27 098 816
VARIATION DU FONDS DE ROULEMENT	8 274 204	8 222 263
FRNG au 31/12	46 891 096	55 113 359

• EVOLUTION DES IMMOBILISATIONS

	Réalisé 2019	Réalisé 2020	Réalisé 2021	Réalisé 2022	Réalisé 2023	EPRD 2024
• TOTAL	7 350 378	4 265 502	7 185 599	8 172 257	13 426 028	20 689 971





RESET & Réallocation interne des ressources

Evaluation suite Reset 2019

LE VINATIER

PSYCHIATRIE UNIVERSITAIRE
LYON MÉTROPOLE



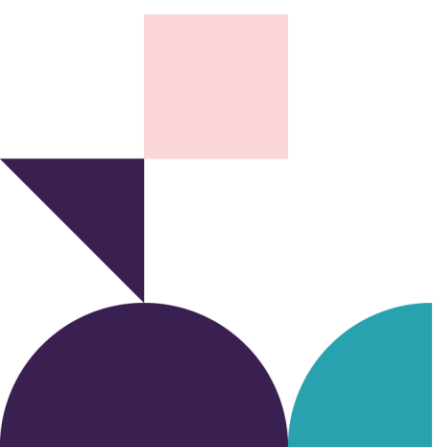
- En conclusion, pour les 3 méthodologies :

RAPPORT HC/AMBU

	2019		2023	
	Extra	Intra	Extra	Intra
RESET	49%	51%	60%	40%
Méthodologie 1	49%	51%	57%	43%
Méthodologie 2	43%	57%	49%	51%

6.3 M€

14.7 M€



LE VINATIER

PSYCHIATRIE UNIVERSITAIRE
LYON MÉTROPOLE

Un acteur national
et régional majeur
de la recherche en
santé mentale

*Hôpital universitaire de
psychiatrie de Lyon*

Recherche clinique

- **Dynamique exceptionnelle:** MERRI X4 depuis 2015 (4M€) – Publications (Score Sigaps) X2 en 4ans, de 799 à 1504 points
- Promotion d'environ 60 études (= certains CHU)
- **DRCI en 2021** – Unique en EPSM

Premier plan en France et en région AuRA

- **Un des deux plus gros producteurs** de recherche en France avec le GHU de Paris
- **6^{ième} producteur** de recherche en région AuRA et leader dans la discipline
- Admission au bureau du **GIRCI** avec 4 CHU et CLB

Partenariats scientifiques

- CHUs, CNRS, INSERM, international...
- Partenariat stratégique avec la fondation **FondaMental**. Acteur majeur PEPR PROPSY
- **Centre d'excellence iMind** pour l'expertise nationale des TSA TND adultes
- **Genopsy:** coordination du réseau national maladies rares pour les troubles du comportement d'origine génétique

Animation régionale et nationale

- **Coordination de la nouvelle PTF régionale de recherche** – AAP ARS en cours
- **Animation nationale du réseau des 11 éts psychiatriques universitaires**

LE VINATIER

PSYCHIATRIE UNIVERSITAIRE
LYON MÉTROPOLE

L'innovation pour la qualité et la pertinence des soins

Une cellule d'innovation transversale pour accompagner les porteurs de projets / 30 en cours

Le living lab « Synapse » ouvert à tous les professionnels et partenaires

Le pilotage de DIGIMENTALLY, associant les living lab ARHM et ADAPEI 69, premier tiers lieu français d'expérimentation en santé mentale numérique
(AAP France 2030 – Création de 10 tiers - lieux)

L'innovation et la recherche constituent deux leviers majeurs du progrès de l'offre de soins et de la plus grande précision et personnalisation des soins du quotidien

L'innovation est au cœur du processus d'élaboration du nouveau projet d'établissement 2024 – 2028, avec la participation systématique des professionnels, patients et familles, et le renouvellement complet des thématiques

LE VINATIER

PSYCHIATRIE UNIVERSITAIRE
LYON MÉTROPOLE

**ASSEMBLEE
NATIONALE
PARIS
LE 06 03 2024**



**PROJET PEPS – INTERVENTION PRÉCOCE POUR
LES PREMIERS EPISODES PSYCHOTIQUES**

PR FRÉDÉRIC HAESEBAERT

Initier et systématiser la psychoéducation des aidants

Assemblée Nationale
Paris - 6 mars 2024



LE VINATIER

PSYCHIATRIE UNIVERSITAIRE
LYON MÉTROPOLE



Dr. Romain REY

MCU-PH, psychiatrie adulte

Centre Lyonnais des Aidants en Psychiatrie (CLAP)
Le Vinatier - Psychiatrie Universitaire Lyon Métropole



LE VINATIER

PSYCHIATRIE UNIVERSITAIRE
LYON MÉTROPOLE



Innovations participatives
co-conception, co-pilotage, co-production



Assemblée Nationale Paris

06 mars 2024

Psychiatrie de la Personne Agée

Dr Marianne LUCAS NAVARRO

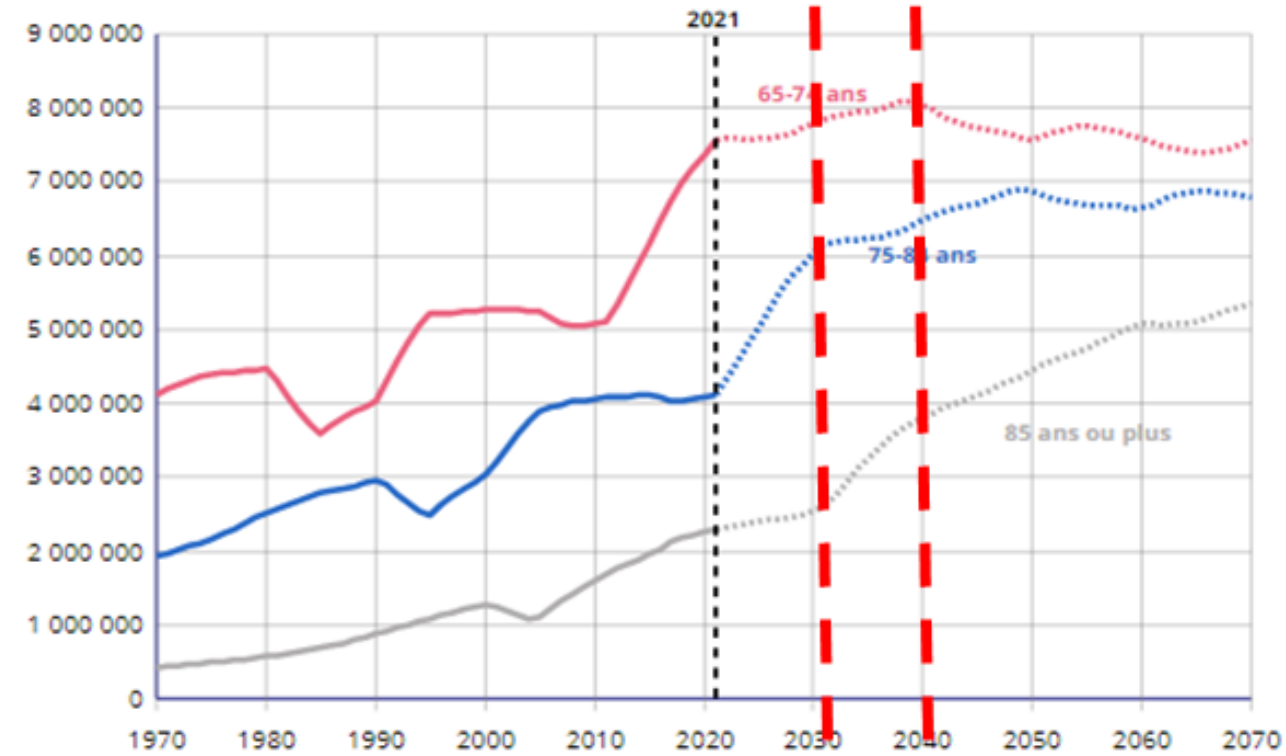
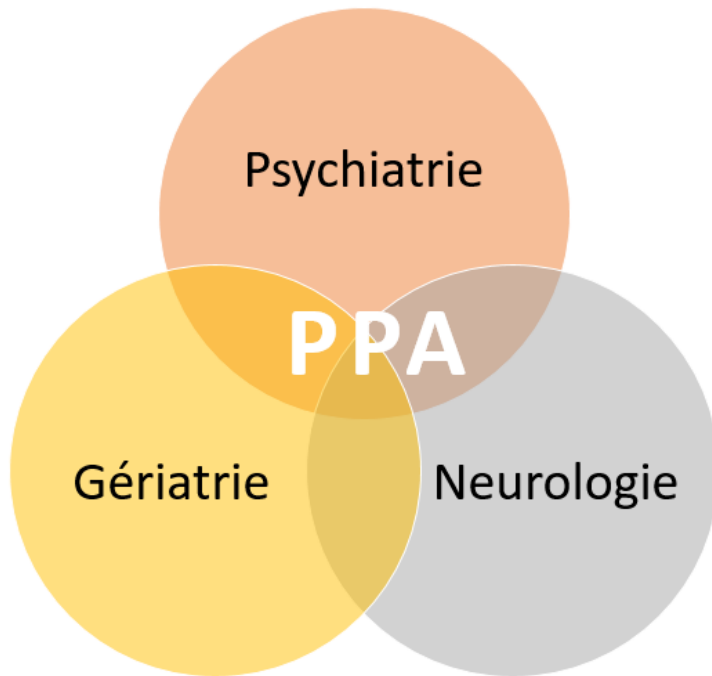
LE VINATIER

PSYCHIATRIE UNIVERSITAIRE
LYON MÉTROPOLE



Pourquoi individualiser la PPA ?

La PPA n'est pas que de la psychiatrie



Evolution démographique nationale

Augmentation massive
des plus de 65 ans

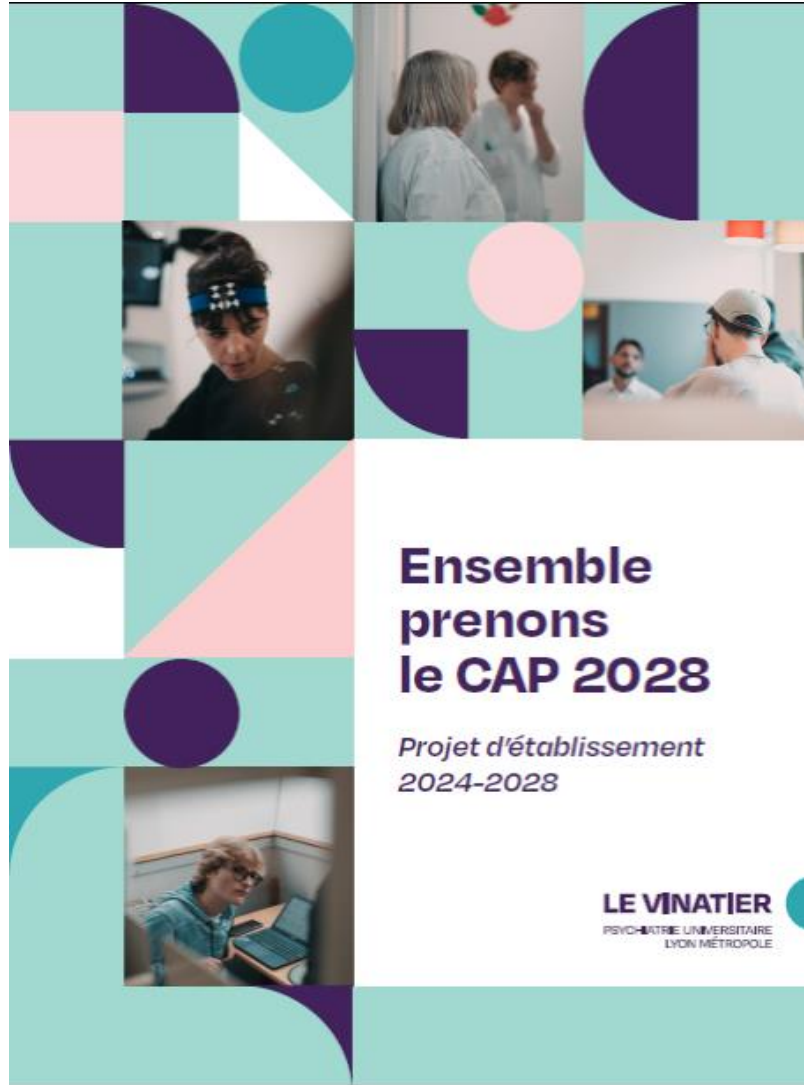
Lecture : au 1^{er} janvier 2070, selon le scénario central, 7 millions de personnes auraient entre 65 et 74 ans en France.

Champ : France métropolitaine jusqu'en 1990, France hors Mayotte de 1991 à 2013, France à partir de 2014.

Source : Insee, estimations de population et scénario central des projections de population 2021-2070.

25 %

des plus de 65 ans présentent
un trouble neuropsychiatriques



Ensemble prenons le CAP 2028

*Projet d'établissement
2024-2028*

LE VINATIER
PSYCHIATRIE UNIVERSITAIRE
LYON MÉTROPOLE