



VKD Jahrestagung Fachgruppe Psychiatrie



Analyse von Behandlungsverläufen im Hinblick auf das neue Psychiatrie-Entgeltsystem

Thomas Brobeil, Geschäftsführer
Vinzenz von Paul Hospital gGmbH, Rottweil



Bisher bekannte Neuerungen

(nicht vollständig)

2 PEPP's zusätzlich in vollstationären Bereich
1 Basis PEPP weniger

TOP-3-PEPP (zusammen 50 Prozent aller Fälle in
der Kalkulationsstichprobe in 2014):

1. PA04C
2. PA02D
3. PA03B

6 Zusatzentgelte (1 unbewertet)

BWKG



Strukturkategorie Psychiatrie, vollstationär

- In einigen psychiatrischen Basis-PEPP (z. B. PA14A, PA15A) wird im Katalog 2014 auch die erhöhte Therapieintensität berücksichtigt. Damit werden die OPS-Kodes zu durch Ärzte oder Psychologen erbrachten Therapieeinheiten grundsätzlich auch in der Psychiatrie gruppierungsrelevant.
- In drei Basis-PEPP (PA02, PA03, PA04) wird die Behandlung im Mutter/Vater-Kind-Setting gruppierungsrelevant.
- In einigen PEPP wird der bestehende Alterssplit von > 65 Jahre auf > 64 Jahre geändert.
- Die Basis-PEPP PA02 zu Störungen durch psychotrope Substanzen erhält 4 Schweregradstufen (2013 nur 2). Neue Splitkriterien sind u. a. Heroinkonsum oder intravenöser Gebrauch sonstiger Substanzen, Mutter/Vater-Kind-Setting sowie ein qualifizierter Entzug ab 7 Behandlungstagen.
- Zusätzlicher Alterssplit (> 89 Jahre) in der Basis-PEPP PA04
- Neuer Alterssplit (>84 Jahre) in der PA15B

BWKG



PA15B

PEPP-Katalog / Vergleich Kostengewichte nach Version

PA15B Amnestisches Syndrom, Alzheimer-Krankheit oder sonstige degenerative Krankheiten des Nervensystems, ohne komplizierende Konstellation

PEPP-Katalog - Vergleich Gewichtung Jahrgang



----- Vergütungsgruppe 1 ----- Vergütungsgruppe 2 ----- Vergütungsgruppe 3 ----- Vergütungsgruppe 4 ----- Vergütungsgruppe 5 -----

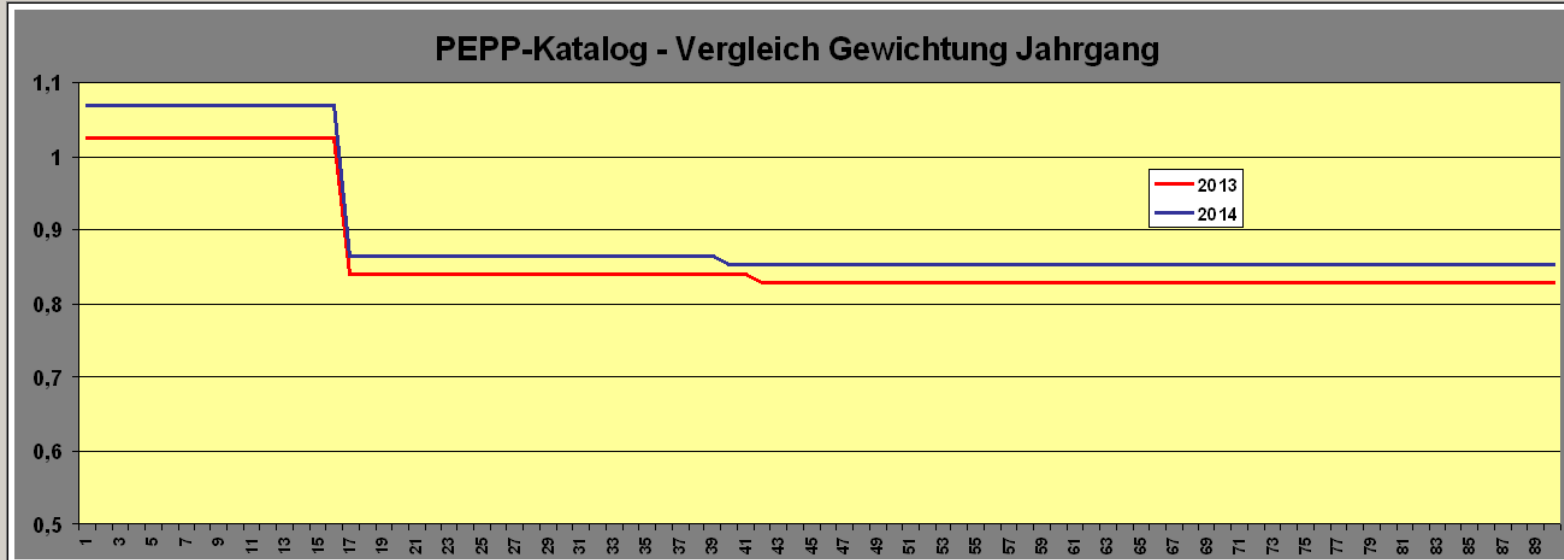
PEPP:	Version:	VG1:	A1:	E1:	Bew 1:	VG2:	A2:	E2:	Bew 2:	VG3:	A3:	E3:	Bew 3:	VG4:	A4:	E4:	Bew 4:	VG5:	A5:	E5:	Bew 5:
▶ PA15B	2013	1	1	9	1,4431	2	10	18	1,0269	3	19	28	0,9844	4	29	500	0,9415	5	0	0	0
PA15B	2014	1	1	10	1,524	2	11	18	0,9694	3	19	28	0,9236	4	29	500	0,9125	5	0	0	0



PA03B

PEPP-Katalog / Vergleich Kostengewichte nach Version

PA03B Schizophrenie, schizotype und wahnhafte Störungen oder andere psychotische Störungen, Alter < 66 Jahre, ohne komplizierende Konstellation



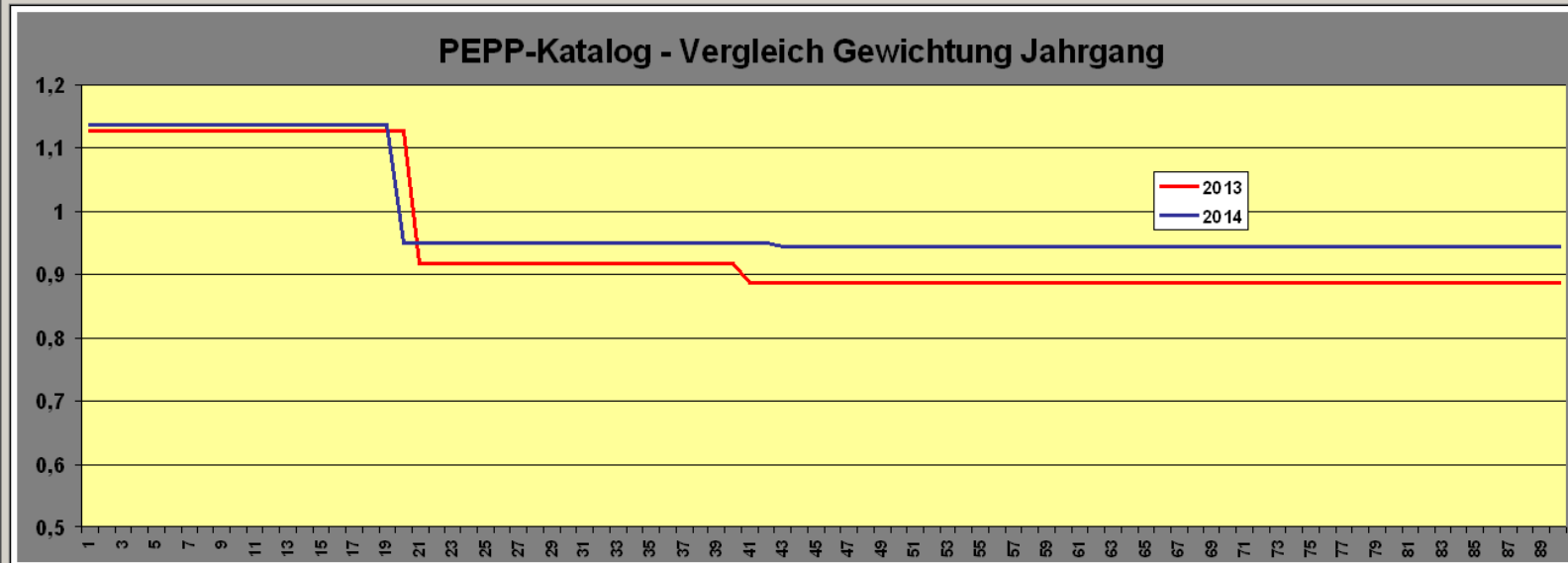
PEPP:	Version:	----- Vergütungsgruppe 1 -----				----- Vergütungsgruppe 2 -----				----- Vergütungsgruppe 3 -----				----- Vergütungsgruppe 4 -----				----- Vergütungsgruppe 5 -----			
		VG1:	A1:	E1:	Bew 1:	VG2:	A2:	E2:	Bew 2:	VG3:	A3:	E3:	Bew 3:	VG4:	A4:	E4:	Bew 4:	VG5:	A5:	E5:	Bew 5:
▶ PA03B	2013	1	1	16	1,0243	2	17	41	0,8391	3	42	500	0,8281	4	0	0	0	5	0	0	0
PA03B	2014	1	1	16	1,0682	2	17	39	0,864	3	40	500	0,8516	4	0	0	0	5	0	0	0



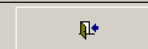
PA03A

PEPP-Katalog / Vergleich Kostengewichte nach Version

PA03A Schizophrenie, schizotype und wahnhaftige Störungen oder andere psychotische Störungen, Alter > 65 Jahre oder mit komplizierender Konstellation

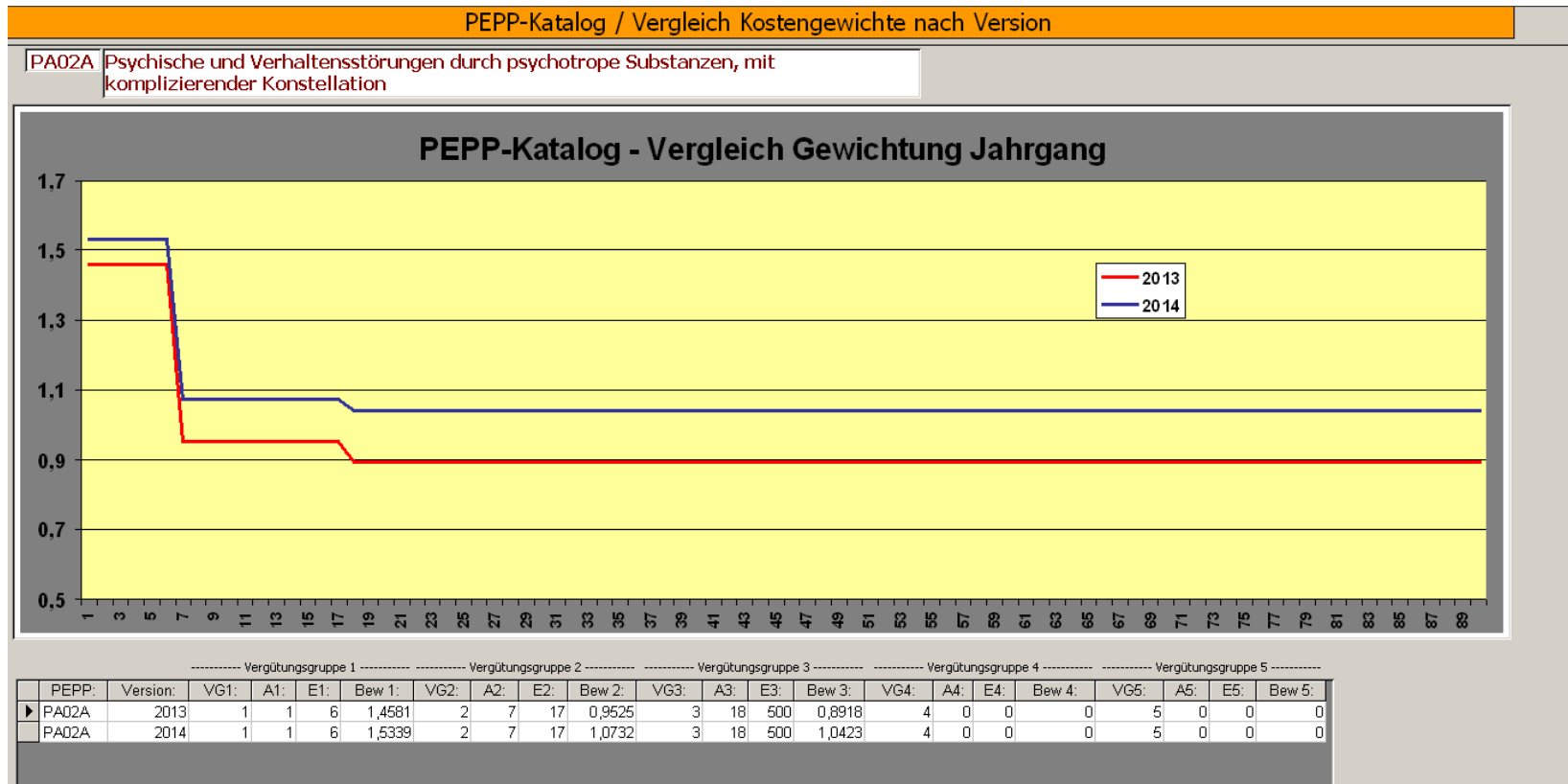


PEPP:	Version:	----- Vergütungsgruppe 1 -----				----- Vergütungsgruppe 2 -----				----- Vergütungsgruppe 3 -----				----- Vergütungsgruppe 4 -----				----- Vergütungsgruppe 5 -----			
		VG1:	A1:	E1:	Bew 1:	VG2:	A2:	E2:	Bew 2:	VG3:	A3:	E3:	Bew 3:	VG4:	A4:	E4:	Bew 4:	VG5:	A5:	E5:	Bew 5:
▶ PA03A	2013	1	1	20	1,1267	2	21	40	0,9169	3	41	500	0,887	4	0	0	0	5	0	0	0
PA03A	2014	1	1	19	1,1354	2	20	42	0,9509	3	43	500	0,9433	4	0	0	0	5	0	0	0





PA02A





Verlauf der Tageskosten (PEPP)

PA15A

Organische Störungen, amnestisches Syndrom, Alzheimer-Krankheit oder sonstige degenerative Krankheiten des Nervensystems, mit komplizierender

Selektionsmerkmale: VwD (Tage) von:

1

bis: 365

F01.1

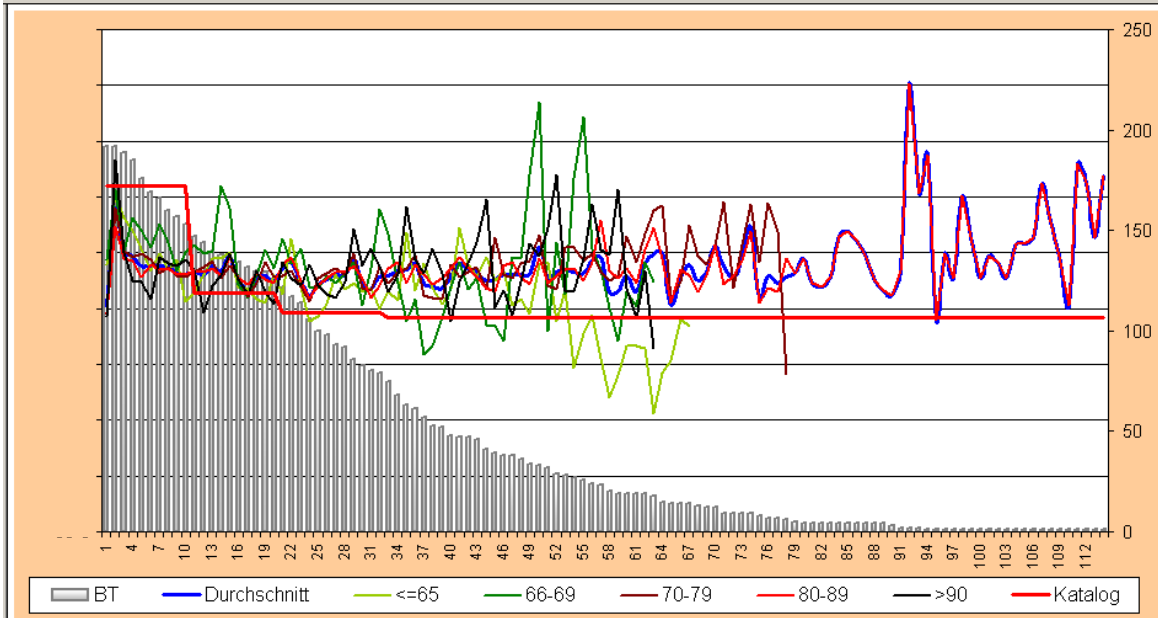
173

Kosten pro Tag von:

0

bis: 500

Z74.1



HD	Fälle	<=65	66-69	70-79	80-89	>90	Bezeichnung
F01.1	3	0	0	3	0	0	Multifarkt-Demenz
F01.3	3	0	0	0	3	0	Gemischte kortikale und subkortikale vas
F01.9	2	0	0	2	0	0	Vaskuläre Demenz, nicht naeher bezeic
F03	11	0	0	4	6	1	n. naeher bez. Demenz
F04	1	0	0	1	0	0	Organisches amnestisches Syndrom, n.
F05.0	5	2	0	2	1	0	Delir ohne Demenz
F05.1	46	1	1	13	25	6	Delir bei Demenz
F05.8	27	5	2	5	13	2	Sonstige Formen des Delirs
F05.9	5	1	1	2	1	0	Delir, nicht naeher bezeichnet
F06.2	7	0	1	0	5	1	Organische wahnhaefte [schizophrenifor
F06.3	5	1	0	2	2	0	Organische affektive Stoerungen
F06.8	7	3	0	2	2	0	Sonst naeher bez organis psych Stoerur
F06.9	1	1	0	0	0	0	N. naeh bez organische psych Stoerung
Σ							
	173	21	6	54	78	14	

ND	FZ	<=65	>65	Bezeichnung
Z74.1	68	4	64	
R15	62	6	56	Stuhlinkontinenz
R32	61	5	56	n. naeher bez. Harninkontinenz
I10.00	60	6	54	
R29.6	60	3	57	
R26.3	53	3	50	
K59.0	37	2	35	Obstipation
E53.8	37	2	35	Mangel an sonstigen naeher bezeichneten Vitaminen des
E11.90	35	4	31	Ohne Komplikationen
H91.1	34	0	34	Presbyakusis
G47.0	33	0	33	Ein- und Durchschlafstoerungen
I10.90	33	1	32	
R63.3	32	3	29	Ernaehrungsprobleme und unsachgemaesse Ernaehrung
Z07.8	27	0	27	Wohndasein const. u. n. naeher bez. medizinischer Gesu
2084 Hinweis: Fallzahl ist durch mehrere Nebendiagnosen eines Falls hoeher als				

Mittelwerte pro Altersgruppe (incl. Basiskosten) - Bewertungsrelation [BR] incl. Basiskosten

Tageskosten:	<=65:	66-69:	70-79:	80-89:	>90:	BRTageskosten:	BR<65:	BR66-69:	BR70-79:	BR80-89:	BR>90:
--------------	-------	--------	--------	--------	------	----------------	--------	----------	----------	----------	--------



PEPP Analysen - Auswirkungen der Kataloggewichtung im Zusammenhang mit den Vergütungsgruppen

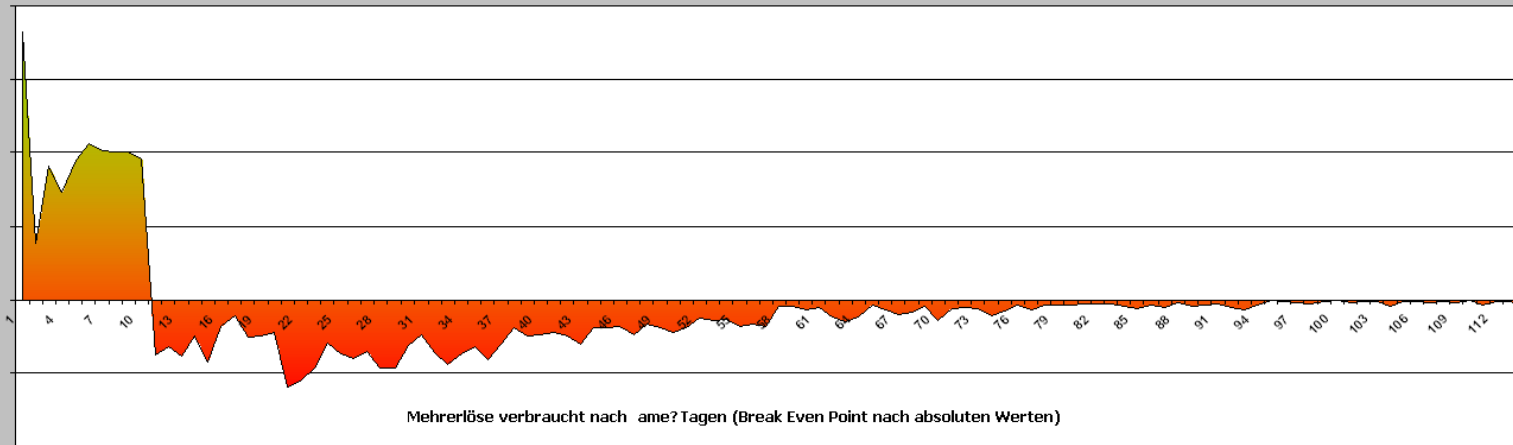
PA15A

Organische Störungen, amnestisches Syndrom, Alzheimer-Krankheit oder sonstige degenerative Krankheiten des Nervensystems, mit komplizierender Konstellation

Bew.Relation pro BT Intern:

Bezugsgröße 2014 (BT) InEK:

Differenz zwischen Erlösen und Kosten (Mehr-/Mindererlöse pro Tag - absolut)



Erlöse lt. Katalog Kosten lt. Kalkulaion Abweichung Abw. in % Anzahl Fälle Berechn.Tage

Absolutwerte nach der selektierten PEPP

Durchschnittswerte pro Fall

Bewertungsrelation (PEPP-CM)





PA15B

Amnestisches Syndrom, Alzheimer-Krankheit oder sonstige degenerative Krankheiten des Nervensystems, ohne komplizierende Konstellation

		Fälle	Kosten InEK Kalkulation	Tages- kosten	Case-Mix-Punkte	BT
					52,7870	51
	F01 Vaskulaere Demenz				634,9316	577
	F03 Nicht naeher bezeichnete Demenz				800,6776	736
	F04 Organisches amnestisches Syndrom, nicht durch Alkohol				73,5000	73
▶	F05 Delir, nicht durch Alkohol oder andere psychotrope				3.204,8138	2.896
	F06 Andere psych. Stoerungen aufgrund einer Schaedigung d				2,8862	2
	F10 Psychische und Verhaltensstoerungen durch Alkohol				262,7200	243
	F33 Rezidivierende depressive Stoerung				20,1762	16
	G30 Alzheimer-Krankheit				1.970,2994	1.806
	G31 Sonstige degenerative Krankheiten des Nervensystems,				47,1380	44

Legende:

● Ergebnis > 100 Euro

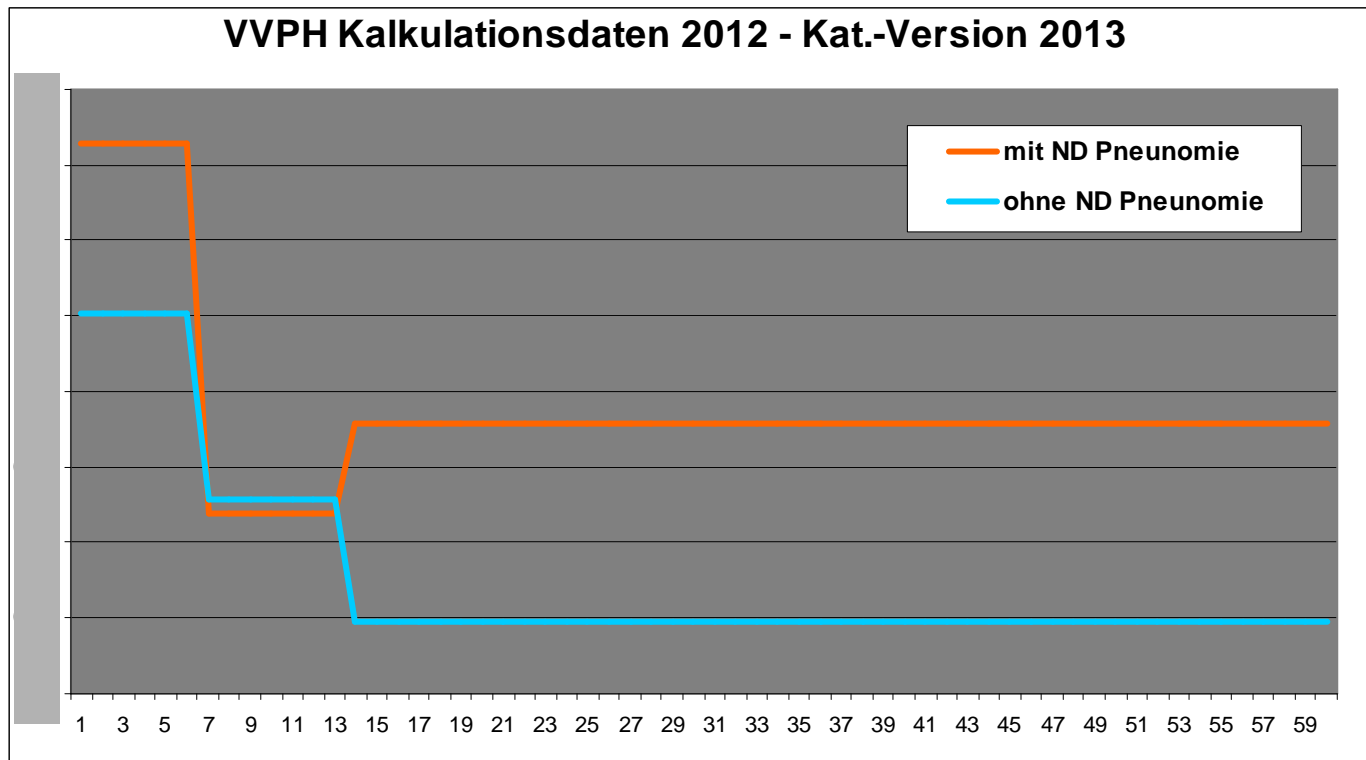
DMI



Kostentrenner Nebendiagnose Pneumonie

(Katalogansicht – ICD ND J12.- bis J18.-)

PA02B Psychische und Verhaltensstörungen durch psychotrope Substanzen, ohne Heroinkonsum, ohne intravenösen Gebrauch sonstiger Substanzen, mit komplizierender Konstellation oder mit erhöhter Therapieintensität oder mit Mutter/Vater-Kind-Setting





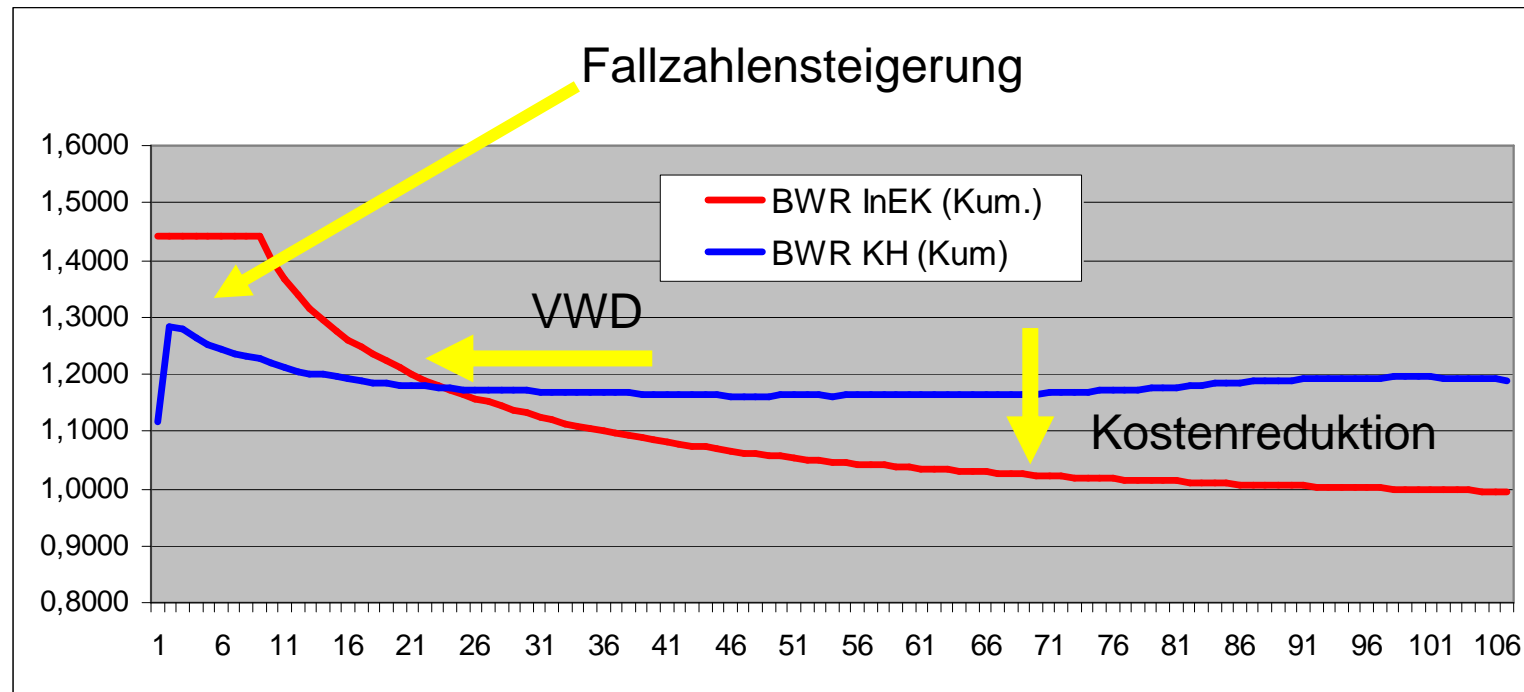
Bedeutung der OPS Kodierung

Nach PEPP 2013 wurden **6%** aller Fälle aufgrund einer Prozedur (z.B. Intensivbehandlung) eingruppiert

In PEPP 2014 trifft dies für **15%** aller Fälle zu

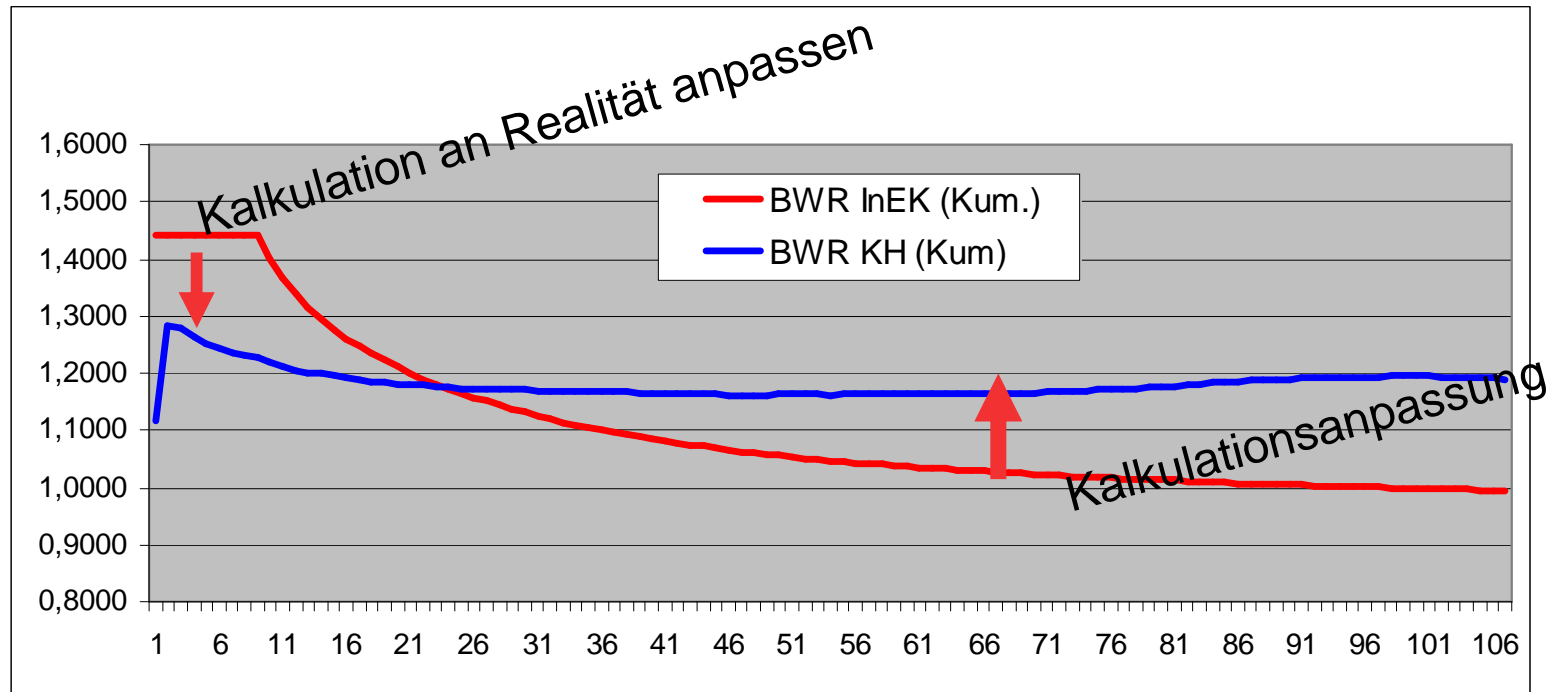


Anreizwirkungen





Durchschnittliche kumulierte Relativgewichte pro Tag



Vielen Dank für Ihre
Aufmerksamkeit

