

## 4. Nationales Forum für Entgeltsysteme in der Psychiatrie und Psychosomatik

### Personalnachweis nach Psych VVG

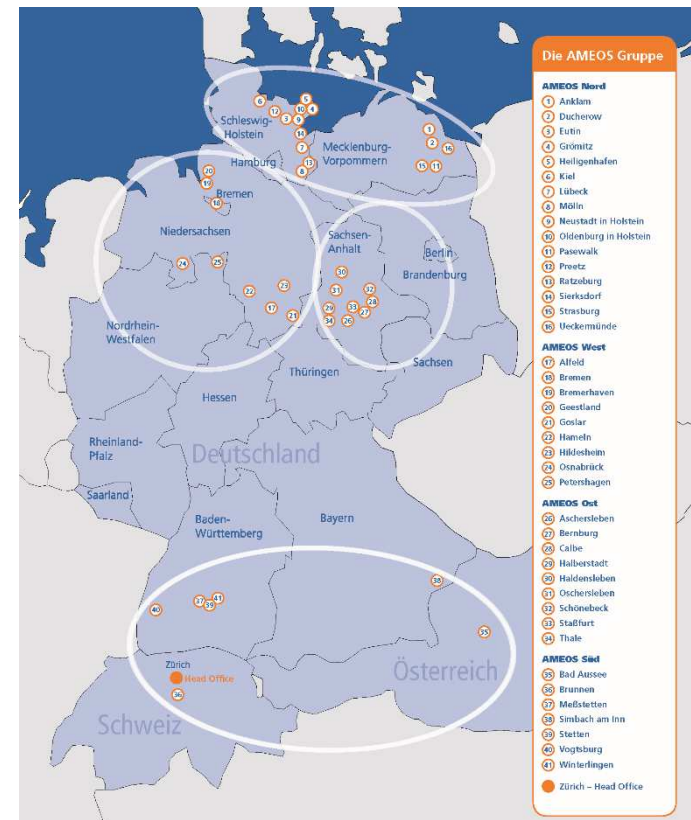


## AMEOS Zahlen

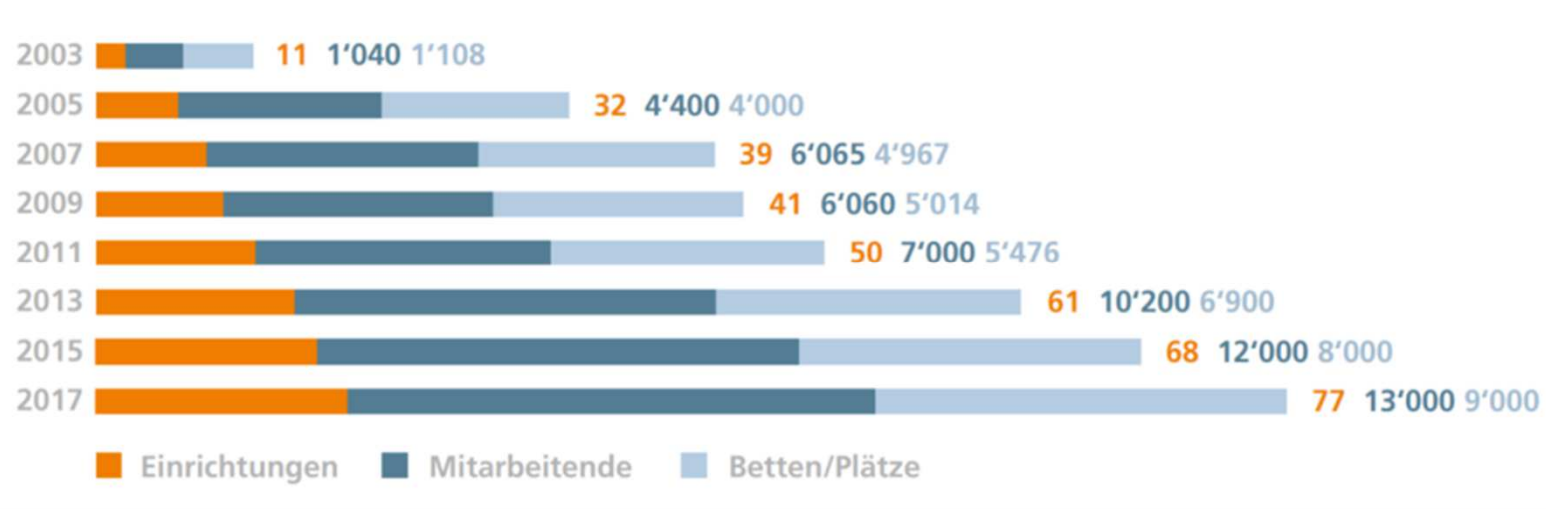
Anzahl Einrichtungen 77  
 Anzahl Standorte 41  
 Anzahl Betten/Plätze ca. 9.000  
 Anzahl Mitarbeitende ca. 13.000

Klinika und Poliklinika: 53  
 Pflege und Eingliederung: 24

Gesamterlöse 850 Mio. €  
 Bilanzsumme 900 Mio. €



## Entwicklung der AMEOS Gruppe 2003 - 2017



- Kontinuierliches Wachstum
- AMEOS ist Globalanbieter

## AMEOS Zentrale Dienste

- Aus-/ Fort- und Weiterbildung
- Bau und Technik
- Einkauf
- Entgeltverhandlungen
- Finanzen
- IT-Services
- Medizinentwicklung und Labordiagnostische Leistungen
- Personalmanagement
- Recht
- Tertiäre Leistungen
- Unternehmenskommunikation



- Austausch von Wissen, Erfahrungen und Leistungen
- Unterstützung bei der Weiterentwicklung der Einrichtungen vor Ort
- Nutzen von Synergien

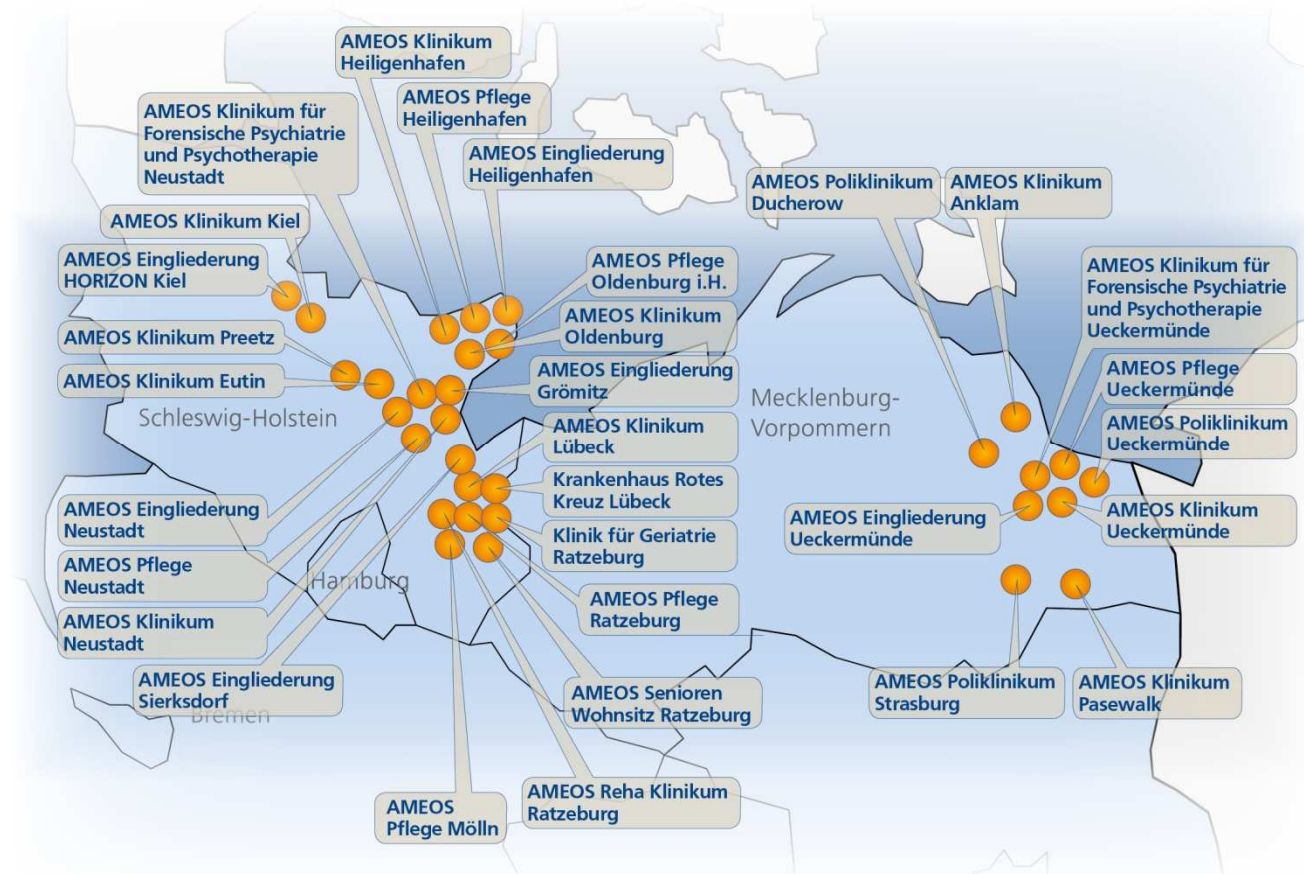


**AMEOS Regionen**

# AMEOS Nord

31 Einrichtungen

16 Standorte  
 3.700 Betten / Plätze  
 3.800 Mitarbeitende  
 rd. 225 Mio. € Erlöse



# AMEOS Ost

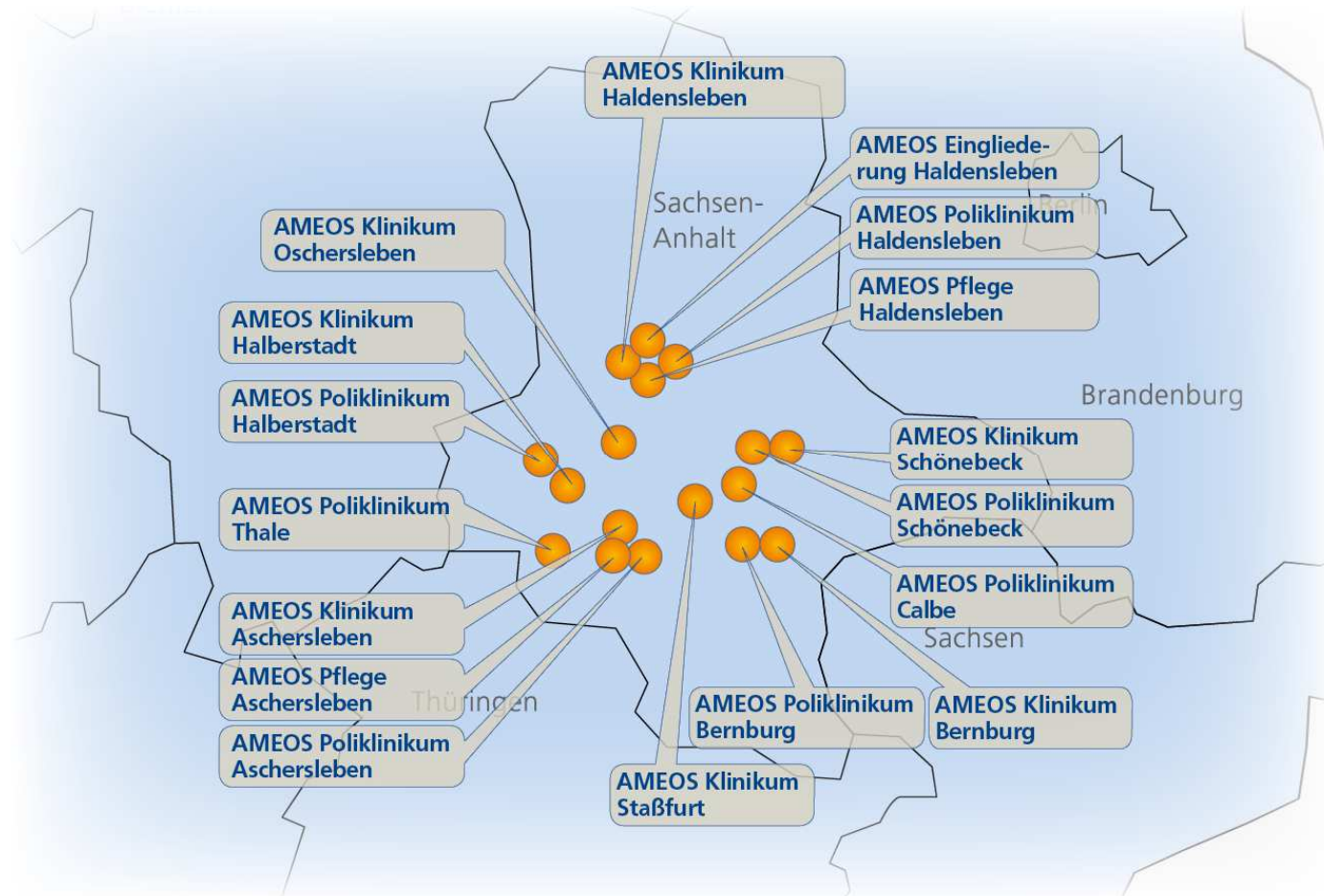
17 Einrichtungen

9 Standorte

2.250 Betten / Plätze

3.900 Mitarbeitende

rd. 290 Mio. € Erlöse



## AMEOS West

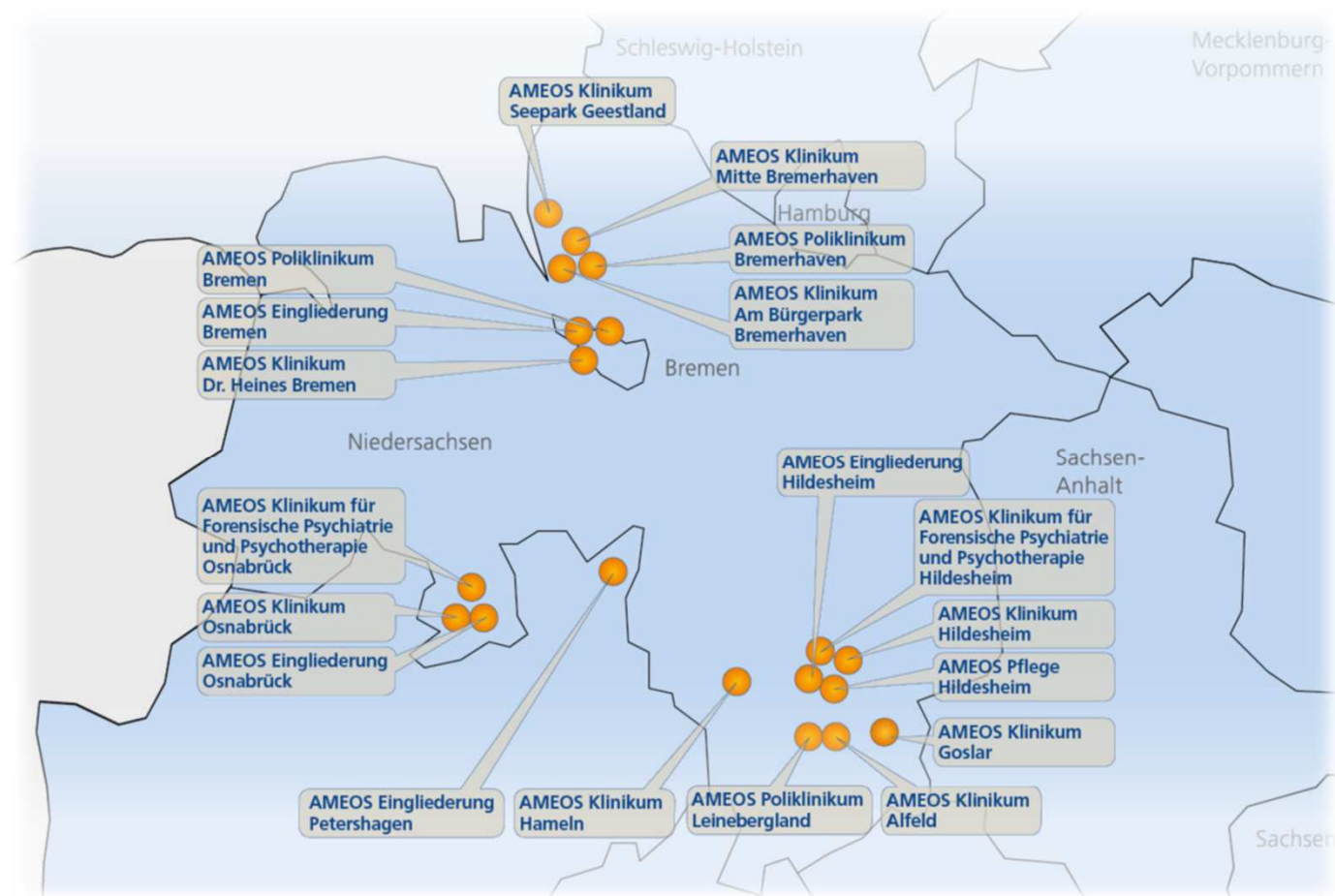
19 Einrichtungen

9 Standorte

2.500 Betten / Plätze

4.400 Mitarbeitende

rd. 285 Mio. € Erlöse



## AMEOS Süd

10 Einrichtungen

7 Standorte

600 Betten / Plätze

700 Mitarbeitende

rd. 50 Mio. € Erlöse





## AMEOS - Psychiatrische Klinika und Einrichtungen

### Leistungsübersicht

#### Psychiatrie und Psychosomatik

Betten und Plätze	2.278
-------------------	-------

#### Maßregelvollzug

Betten	438
--------	-----

<b>Gesamt</b>	<b>2.716</b>
---------------	--------------

## Amtliche Begründung

zum

### **Gesetz zur Einführung eines pauschalierenden Entgeltsystems für psychiatrische und psychosomatische Einrichtungen (Psych-Entgeltgesetz – PsychEntgG)**

Ziele

- Mit der Einführung des neuen Entgeltsystems wird nunmehr auch im Bereich der Psychiatrie und Psychosomatik der Weg von der Finanzierung kostenorientierter Budgets hin zu einer leistungsorientierten Krankenhausvergütung konsequent fortgesetzt.

## Psych-Personalnachweis-Vereinbarung

### § 1

#### Nachweis zur Personalausstattung

- Für die Jahre 2016, 2017, 2018 und 2019 hat das Krankenhaus gemäß § 18 Abs. 2 S. 2 BPfIV dem Institut für das Entgeltsystem im Krankenhaus (InEK) und den anderen Vertragsparteien nach § 11 BPfIV nachzuweisen, inwieweit die Vorgaben der Psychiatrie-Personalverordnung (Psych-PV) zur Zahl der Personalstellen eingehalten werden.

## Anlage 1:

**Anlage 1 : Vereinbarte Stellenbesetzung in Vollkräften** (vereinfachte Darstellung)

	Berufsgruppen der Psych-PV	Stellenbesetzung für eine vollständige Umsetzung PsychPV in VK	Stellenbesetzung als Budgetgrundlage in VK	Durchschnittliche Kosten in Euro
Ärztlicher Dienst	Ärzte			
Pflegedienst	Pflegepersonal			
Medizinisch-technischer Dienst	Psychologen			
	Sozialarbeiter			
	Bewegungstherapeuten			
	Logopäden (KJP)			
Funktionsdienst	Ergotherapeuten			
	<b>Gesamt</b>			

## Anlage 1

- Zur Bestätigung der Anlage 1 sollten alle, ggf. auch alt hergebrachte Parameter, auf Richtigkeit und Angemessenheit geprüft werden, z.B.:
  - Abschlag wg. Nichtteilnahme an der Pflichtversorgung,
  - Prüfung der Sockelwerte,
  - Beschäftigung von Personalgruppen entsprechend des Medizinischen Konzepts

## Anlage 2:

Berufsgruppe der Psych-PV	Psych-PV-Personal in VK (jeweils in Summe)	Davon			Umsetzung der Psych-PV in %
		Anrechnung Fachkräfte anderer Berufsgruppen der Psych-PV in VK (gemäß § 4 Absatz 4)	Anrechnung Fachkräfte Nicht-Psych-PV Berufsgruppen in VK (gemäß § 4 Absatz 5)	Anrechnung Fachkräfte ohne direktes Beschäftigungsverhältnis in VK (gemäß § 4 Absatz 6)	
Ärzte					
Pflegepersonal					
Psychologen					
Sozialarbeiter					
Bewegungstherapeuten					
Logopäden (nur KJP)					
Ergrotherapeuten					
Stellenbesetzung Gesamt in VK					

Tatsächliche Kosten für das Psych-PV-Personal in Summe nach § 5 in Euro: \_\_\_\_\_

## Anlage 2:

- Zur Bestätigung der Anlage 2 sollten alle Parameter auf Richtigkeit und Angemessenheit geprüft werden:
  - tatsächliche Durchschnittsverdienste inklusive aller Nebenkosten (hier insbesondere die Diskussion mit dem Jahresabschlussprüfer suchen),
  - Sorgfältige Prüfung von Kosten und Vollkräften bei der Leistungserbringung durch zentrale Dienstleister/Abteilungen bei Krankenhausgruppen,

Achtung: bei Kliniken oder Klinikgruppen mit somatischen und psychiatrischen Einrichtungen ist auf eine trennscharfe Differenzierung zu achten; ab 2019 erfolgt die Kalkulation der Ausgliederung von Pflegepersonal aus den DRG!

## Erläuterungen zu Anlage 2

Anrechnungstatbestand (siehe Anlage 2 Sp. 3-5)	Tatsächliche Berufsgruppe der angerechneten Fachkraft	Psych-PV-Berufsgruppe, bei der die Anrechnung erfolgt	Angerechnete Stellenbesetzung in VK	Erläuterung

Bestätigung durch das Krankenhaus

Bestätigung durch den Jahresabschlußprüfer



## Anrechnungstatbestände

- Bei der Darstellung von Anrechnungstatbeständen handelt es sich um ein vom Jahresabschlussprüfer bestätigtes Dokument.
- Daher kein Zweitprüfungsrecht der Krankenkassen !!!
- Nur Klärung von Verständnis- oder Plausibilitätsfragen.

## Problemfall

- Auch bei einer Überschreitung des Vereinbarungsbudgets genaue Analyse der Krankenhausposition:

	Vollkräfte	Kosten/VK	Budget
Vereinbarung	100	55.000 €	5.500.000 €
Ist	110	53.000 €	5.830.000 €
Unterdeckung Krankenhausbudget			<b>-330.000 €</b>

Krankenkasse	100	53.000 €	5.300.000 €
Forderung der Krankenkassen			<b>200.000 €</b>

- Lösung: z.B. über den Nachweis höherer Gesamtpersonalkosten und Vereinbarung für den Pflegesatzzeitraum entsprechend der Realitäten.

## Ihr Ansprechpartner

Lothar Dietz  
Leiter Medizinentwicklung

AMEOS Gruppe  
Bahnhofplatz 14  
8021 Zürich

Tel. +41 (0)87 835 33 66  
Fax +41 (0)87 835 33 29

[info@ameos.ch](mailto:info@ameos.ch)  
[www.ameos.eu](http://www.ameos.eu)